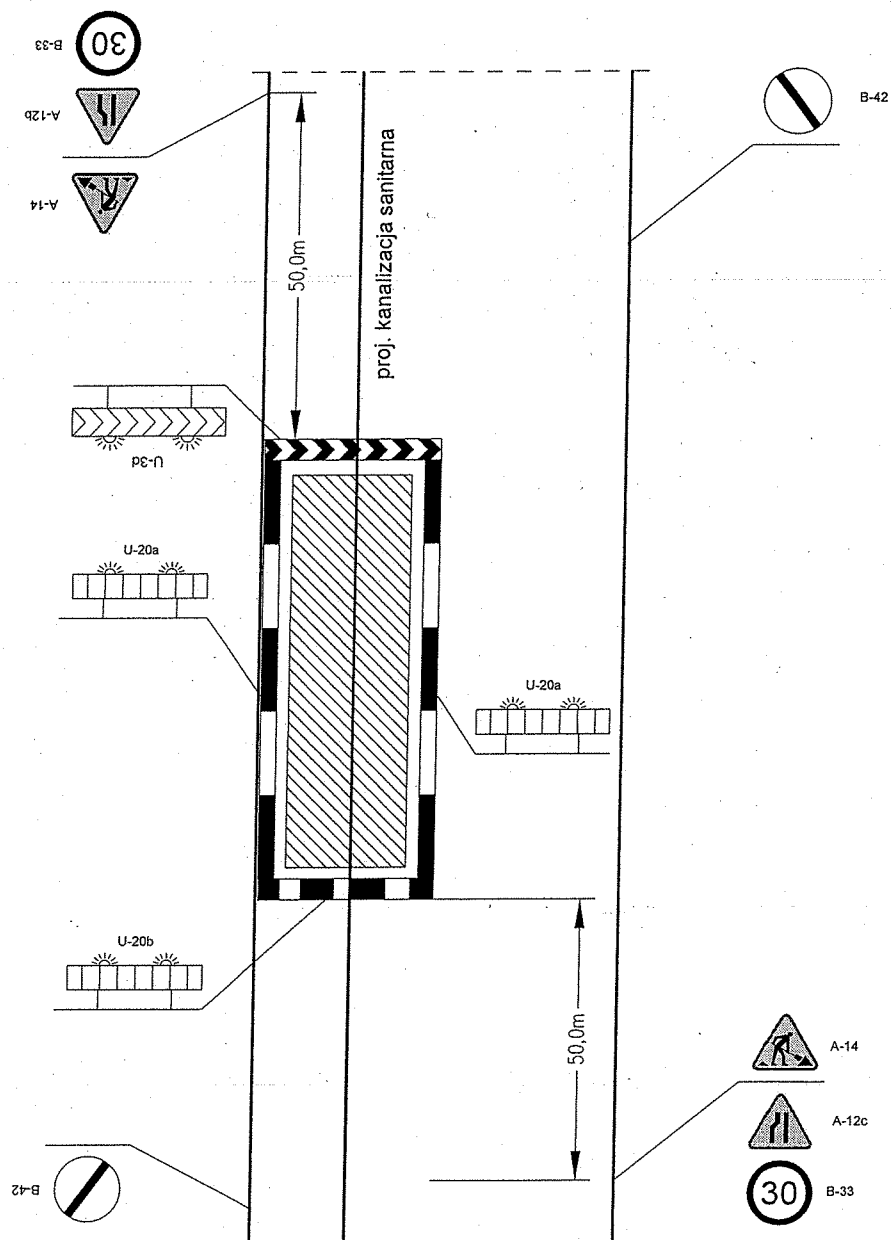


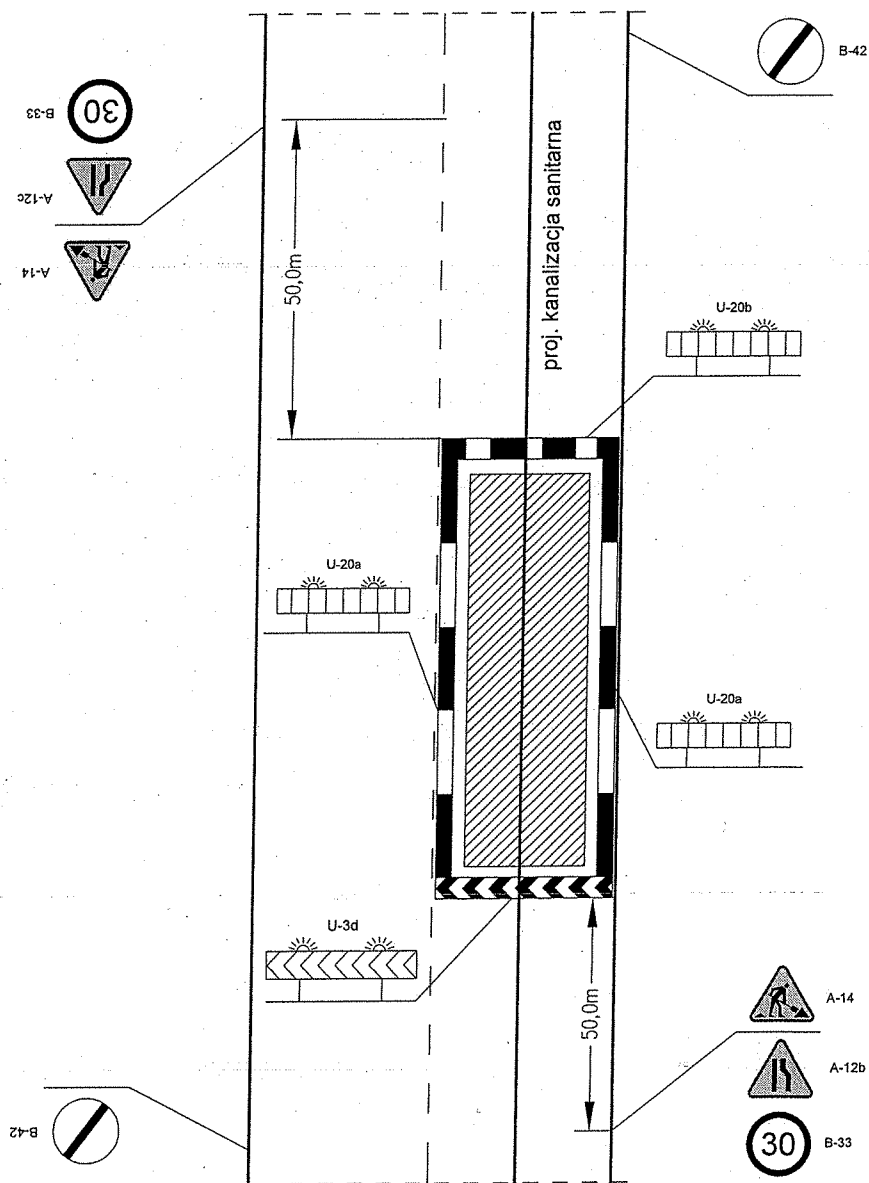
# SCHEMAT ZABEZPIECZEŃ STREFY ROBÓT /OZNAKOWANIA/ PRZY BUDOWIE KANALIZACJI W WYKOPIE OTWARTYM



- WYDZIELONA STREFA ROBÓT

Rys. A1

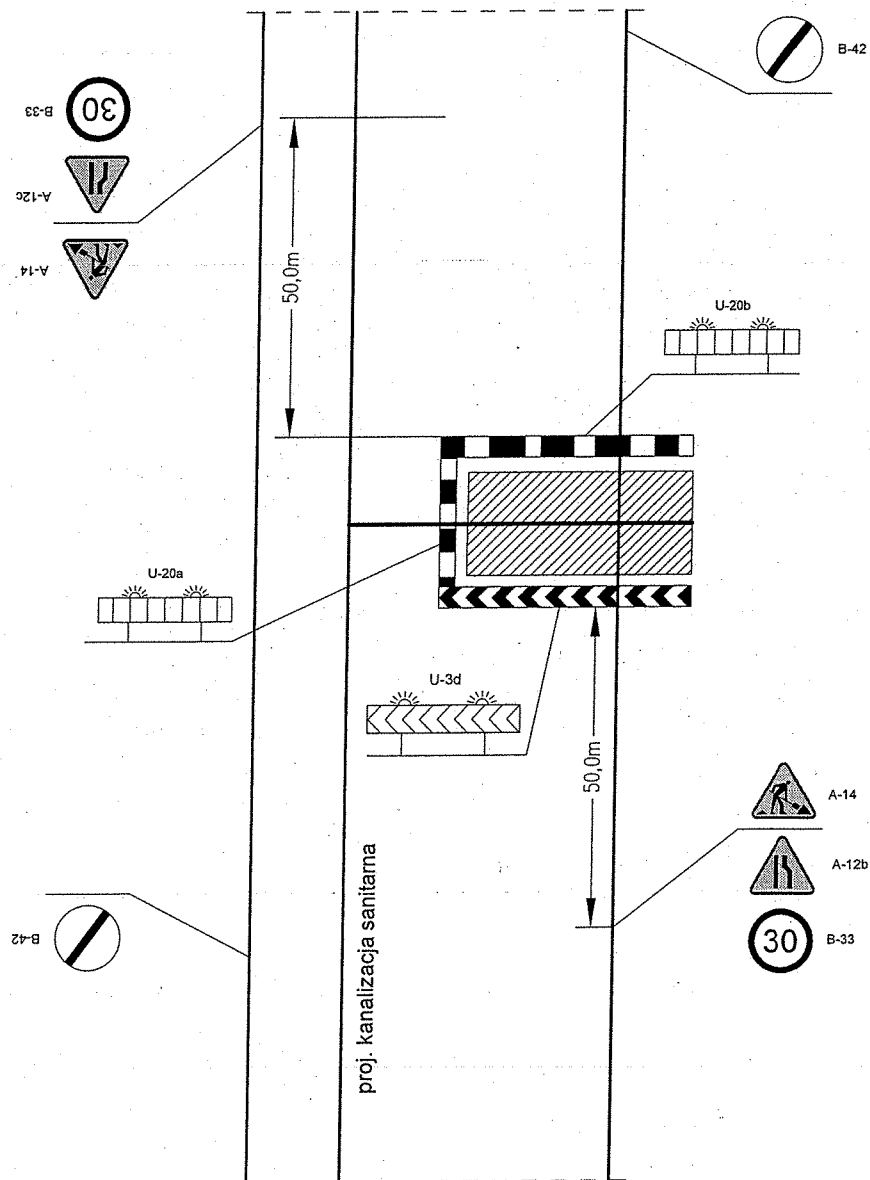
# SCHEMAT ZABEZPIECZEŃ STREF ROBÓT /OZNAKOWANIA/ PRZY BUDOWIE KANALIZACJI W WYKOPIE OTWARTYM



- WYDZIELONA STREFA ROBÓT

Rys. A2

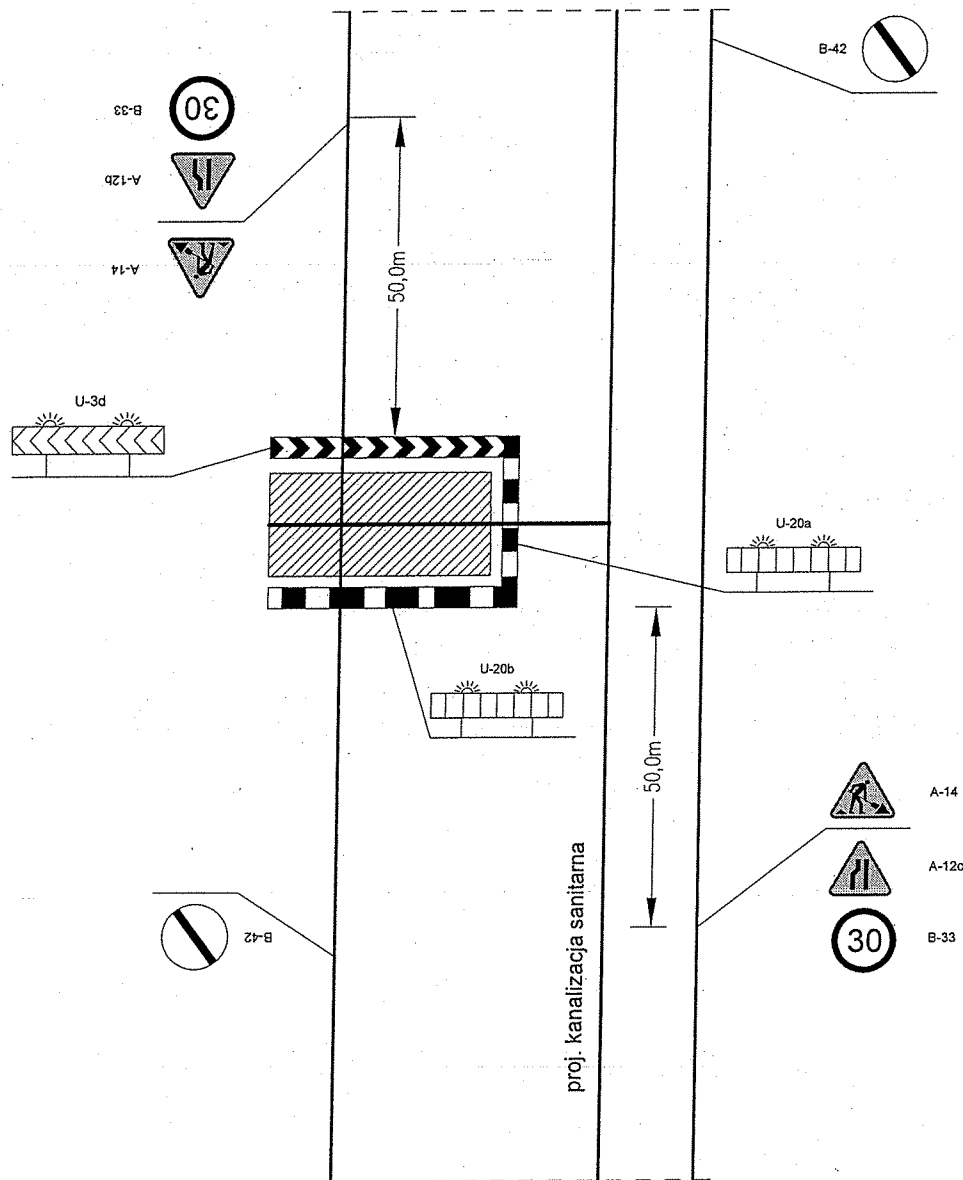
# SCHEMAT ZABEZPIECZEŃ STREFY ROBÓT /OZNAKOWANIA/ PRZY BUDOWIE KANALIZACJI W WYKOPIE OTWARTYM



 - WYDZIELONA STREFA ROBÓT

Rys. A3a

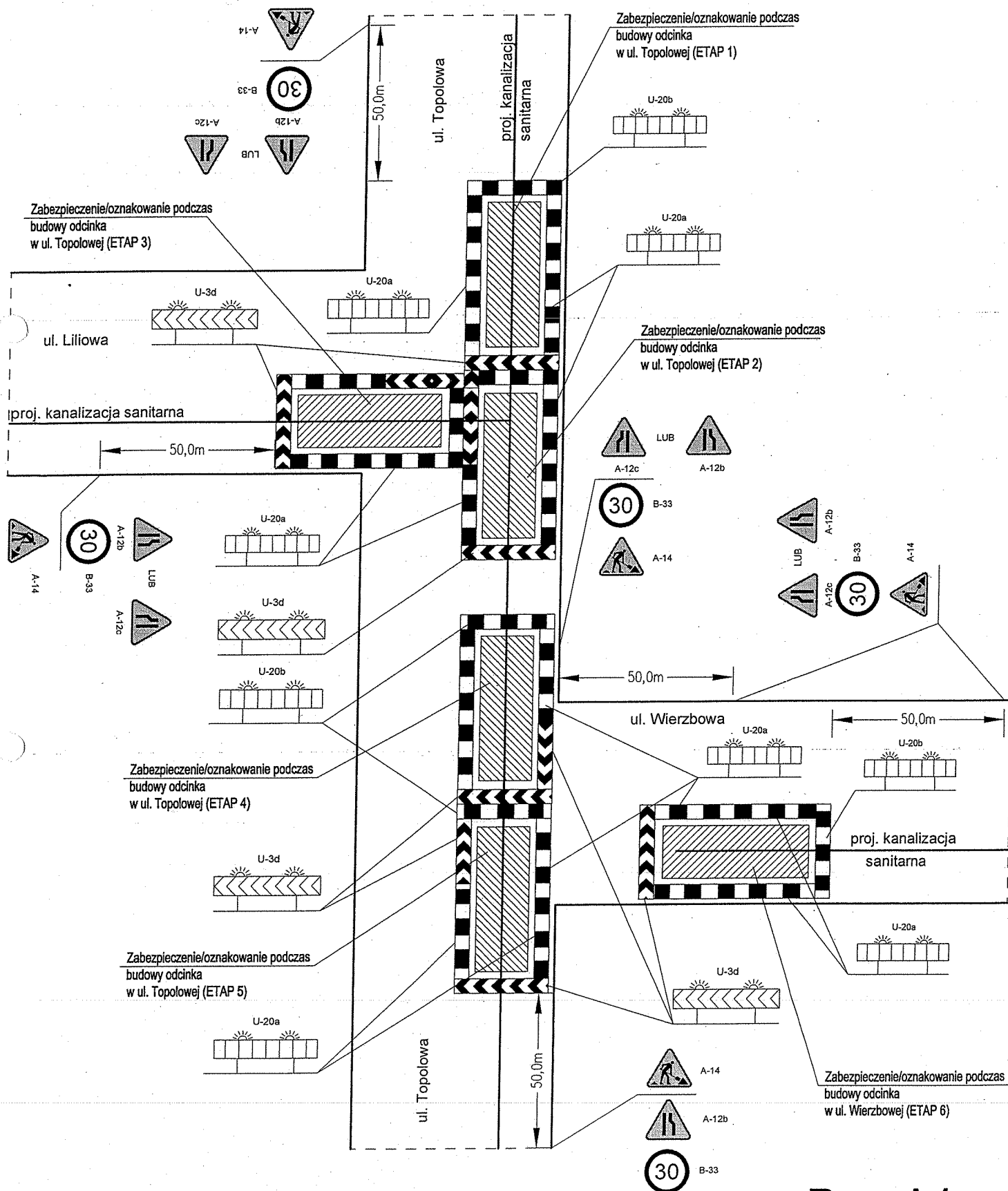
# SCHEMAT ZABEZPIECZEŃ STREFY ROBÓT /OZNAKOWANIA/ PRZY BUDOWIE KANALIZACJI W WYKOPIE OTWARTYM



- WYDZIELONA STREFA ROBÓT

Rys. A3b

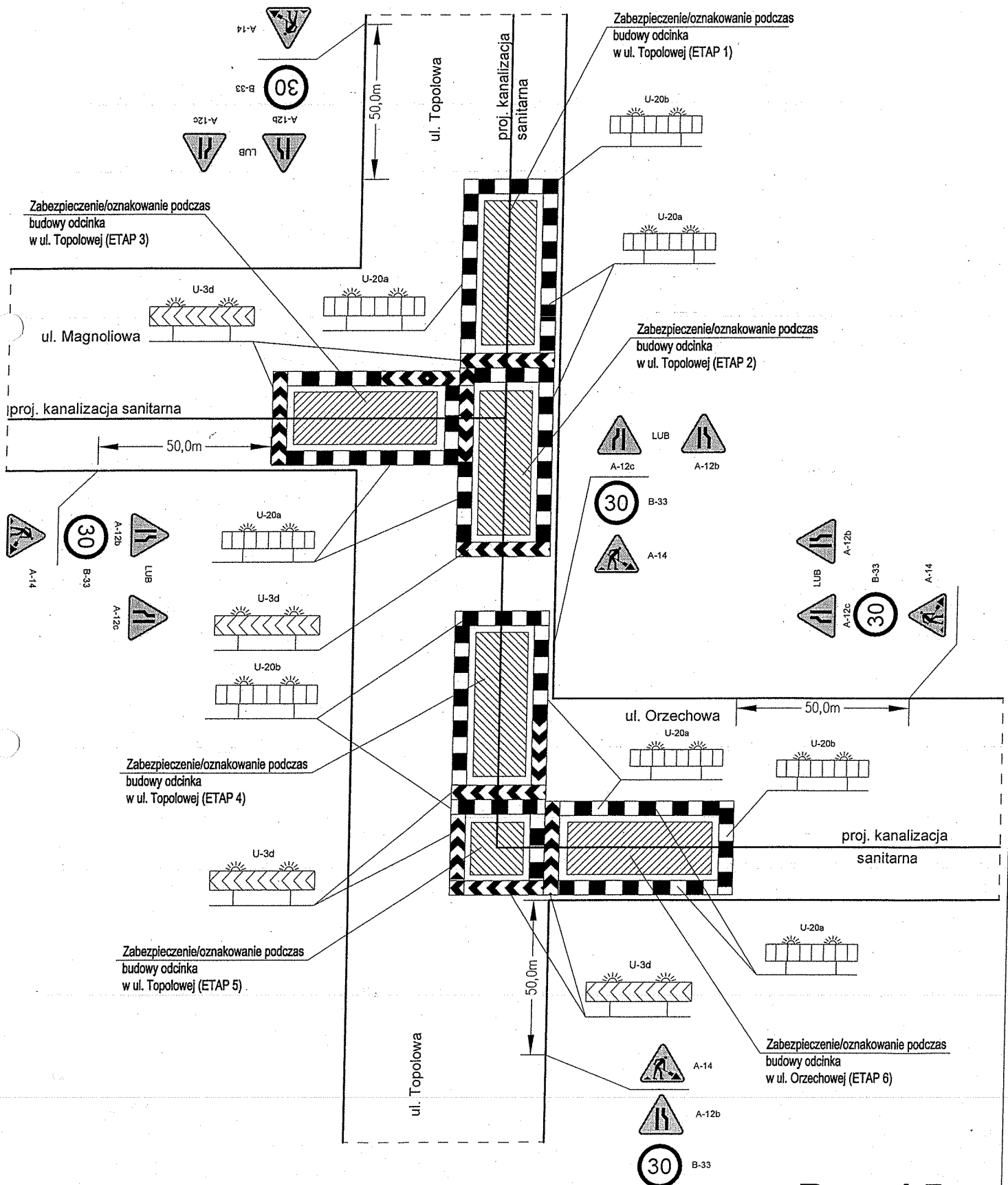
# SCHEMAT ZABEZPIECZEŃ STREFY ROBÓT /OZNAKOWANIA/ PRZY BUDOWIE KANAŁU SANITARNEGO NA SKRZYŻOWANIU ULIC: TOPOLOWEJ, LILIOWEJ I WIERZBOWEJ W ŻAKOWICACH I KOLUSZKACH



 - WYDZIELONA STREFA ROBÓT

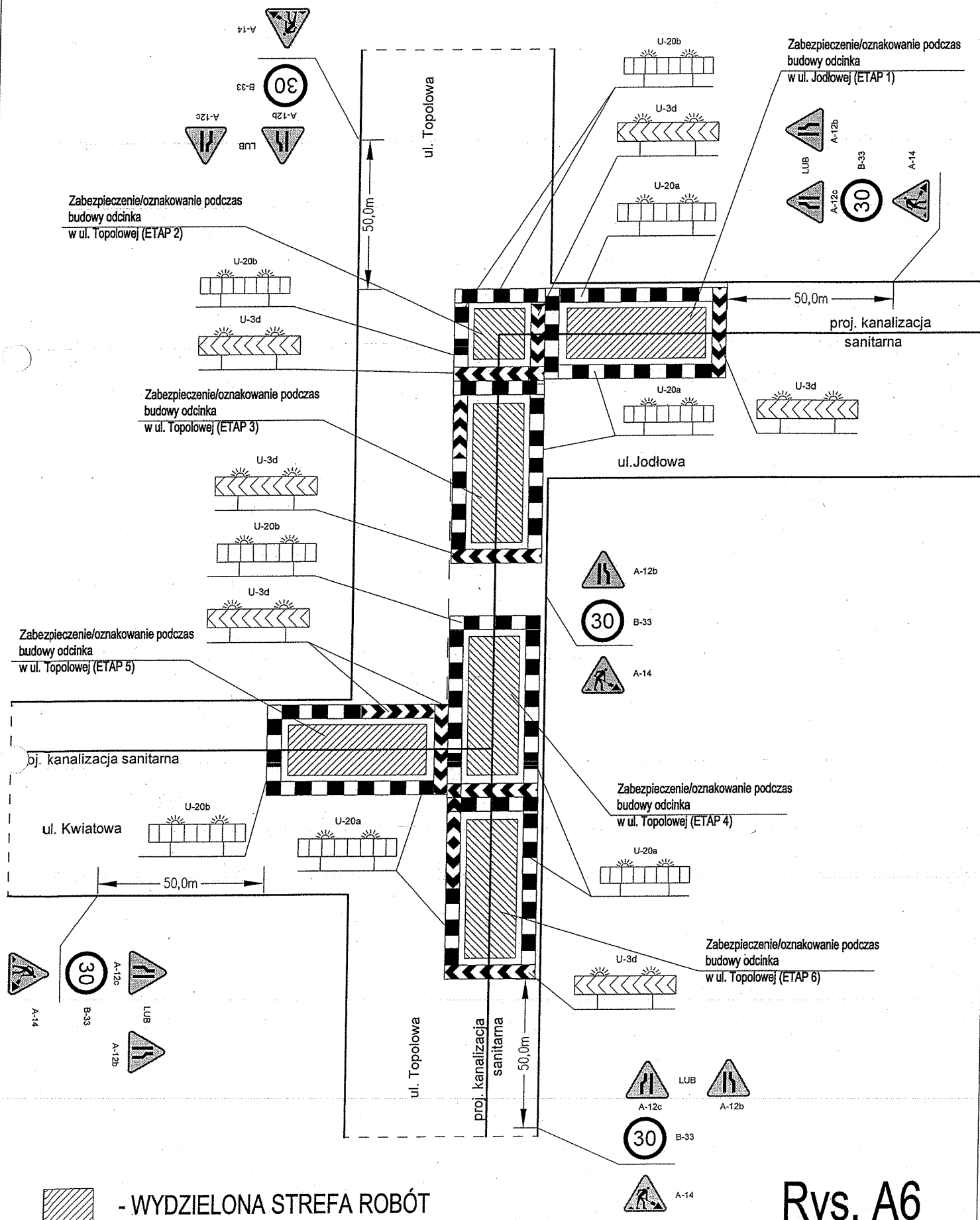
Rys. A4

# SCHEMAT ZABEZPIECZEŃ STREFY ROBÓT /OZNAKOWANIA/ PRZY BUDOWIE KANAŁU SANITARNEGO NA SKRZYŻOWANIU ULIC: TOPOLOWEJ, MAGNOLIOWEJ I ORZECHOWEJ W ŻAKOWICACH I KOLUSZKACH



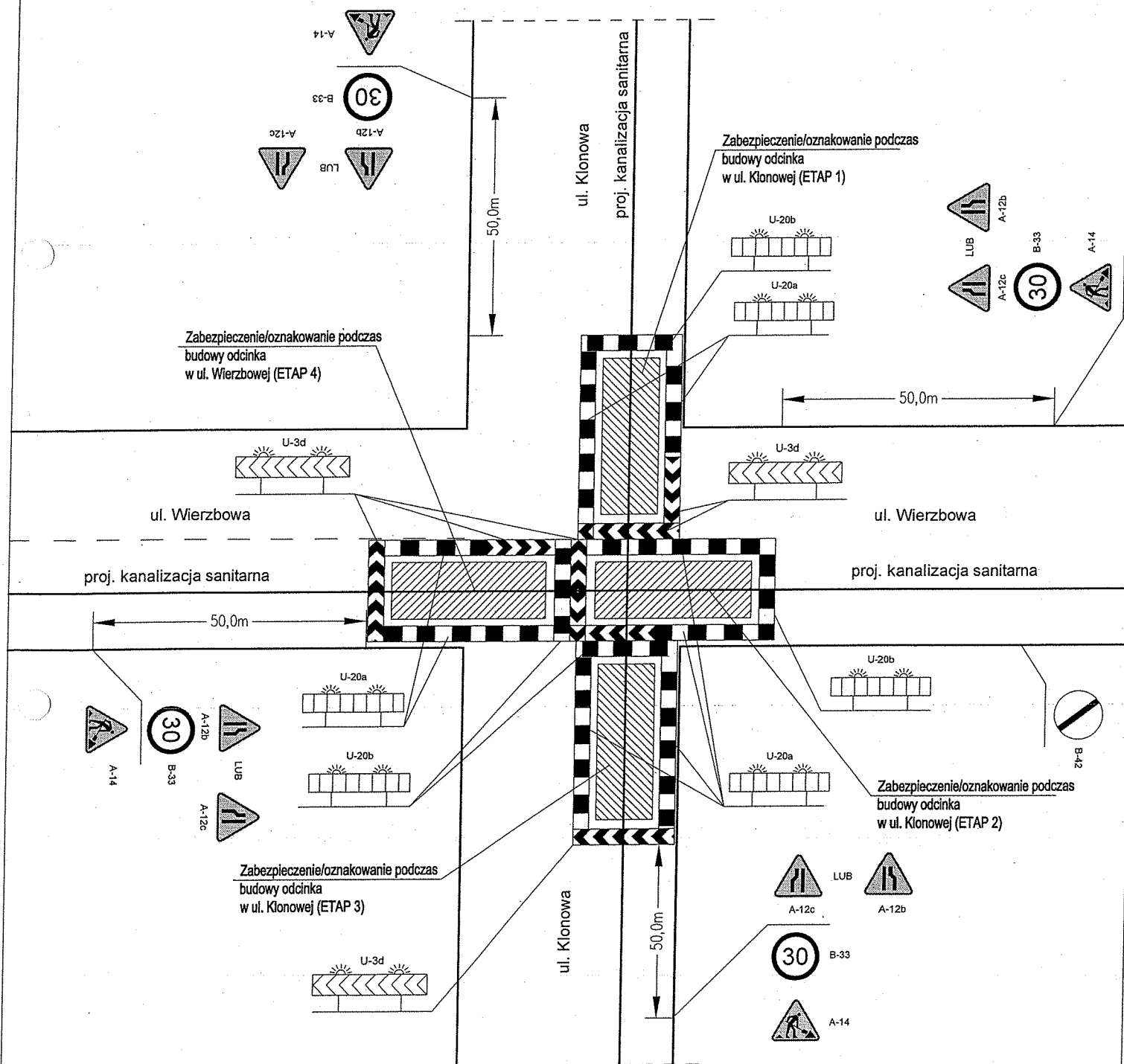
Rys. A5

# SCHEMAT ZABEZPIECZEŃ STREFY ROBÓT /OZNAKOWANIA/ PRZY BUDOWIE KANAŁU SANITARNEGO NA SKRZYŻOWANIU ULIC: TOPOLOWEJ, KWIATOWEJ I JODŁOWEJ W ŻAKOWICACH I KOLUSZKACH



Rys. A6

# SCHEMAT ZABEZPIECZEŃ STREFY ROBÓT /OZNAKOWANIA/ PRZY BUDOWIE KANAŁU SANITARNEGO NA SKRZYŻOWANIU ULIC: KLONOWEJ I WIERZBOWEJ

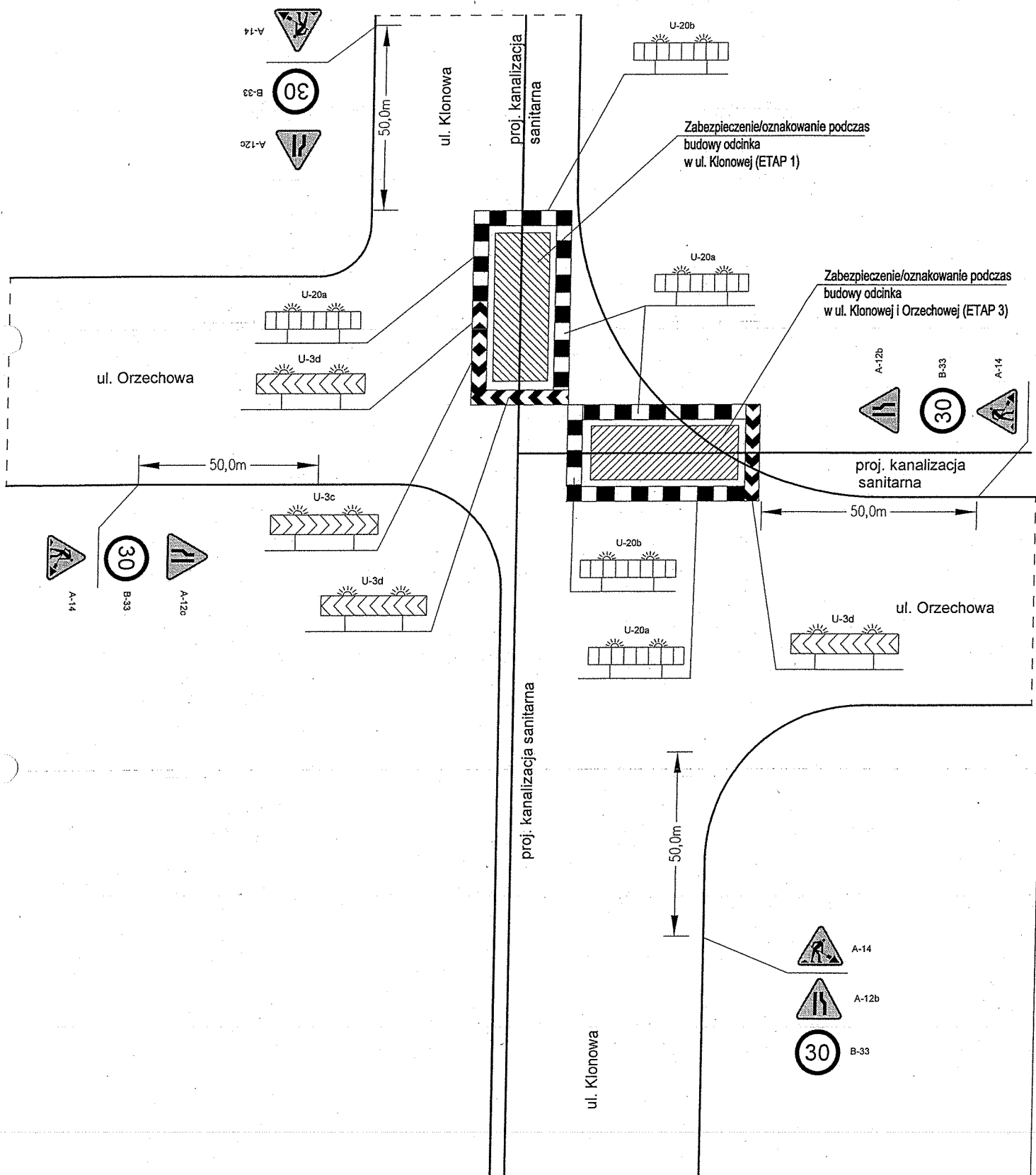


- STREFA ROBÓT

Rys. A7

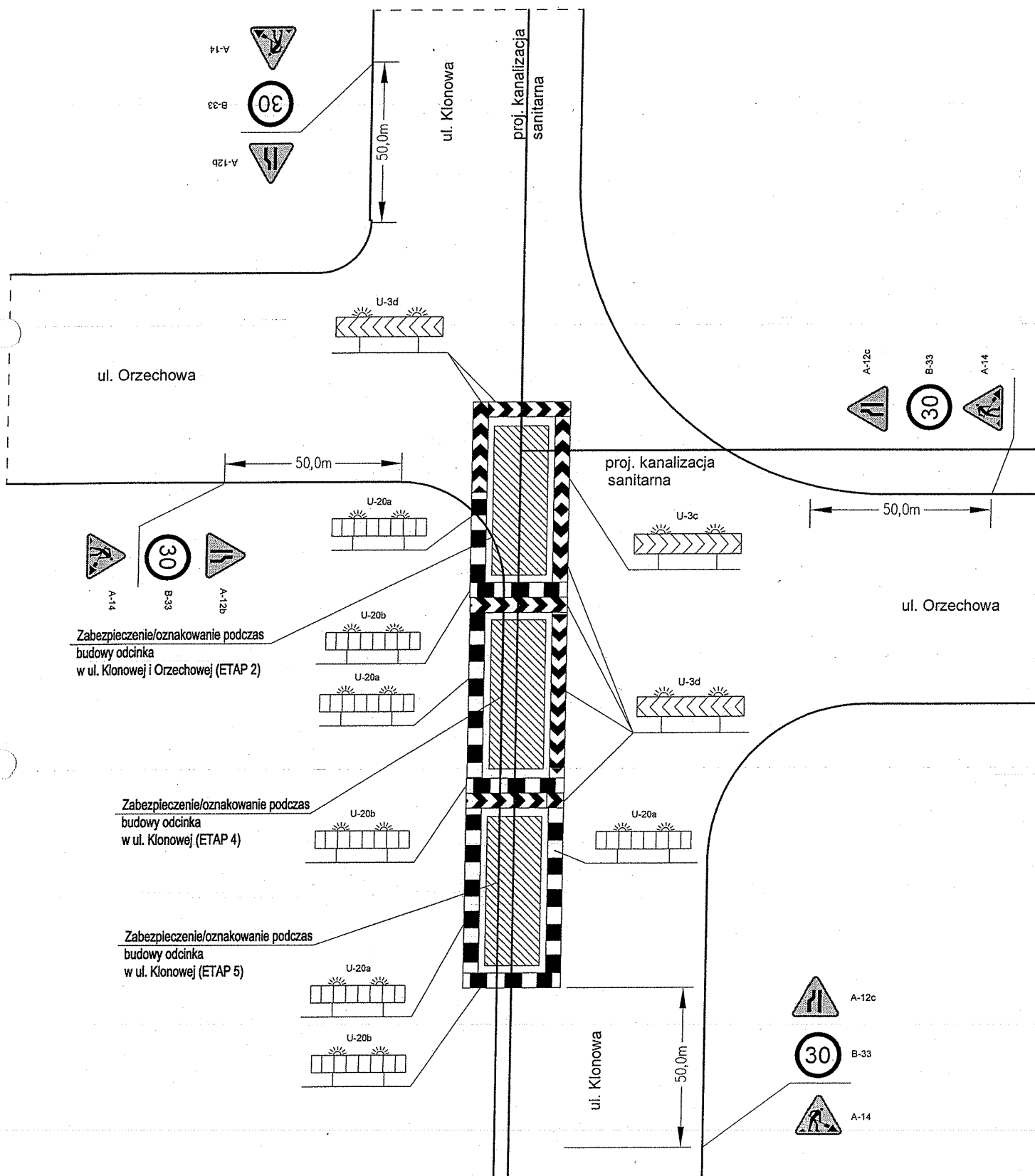


# SCHEMAT ZABEZPIECZEŃ STREFY ROBÓT /OZNAKOWANIA/ PRZY BUDOWIE KANAŁU SANITARNEGO NA SKRZYŻOWANIU ULIC: KLONOWEJ I ORZECHOWEJ W KOLUSZKACH



Rys. A8

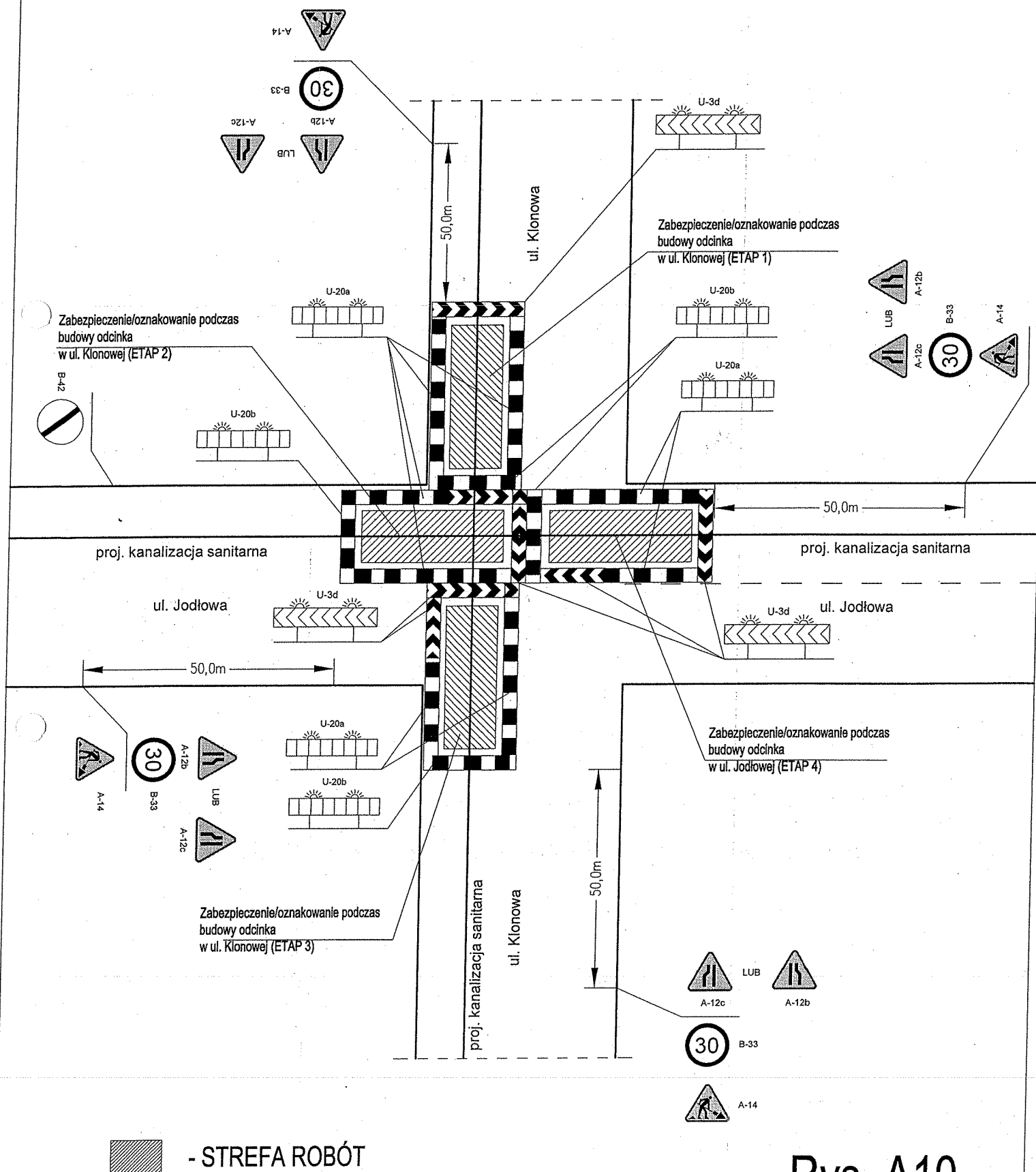
# SCHEMAT ZABEZPIECZEŃ STREFY ROBÓT /OZNAKOWANIA/ PRZY BUDOWIE KANAŁU SANITARNEGO NA SKRZYŻOWANIU ULIC: KLONOWEJ I ORZECHOWEJ W KOLUSZKACH



- WYDZIELONA STREFA ROBÓT

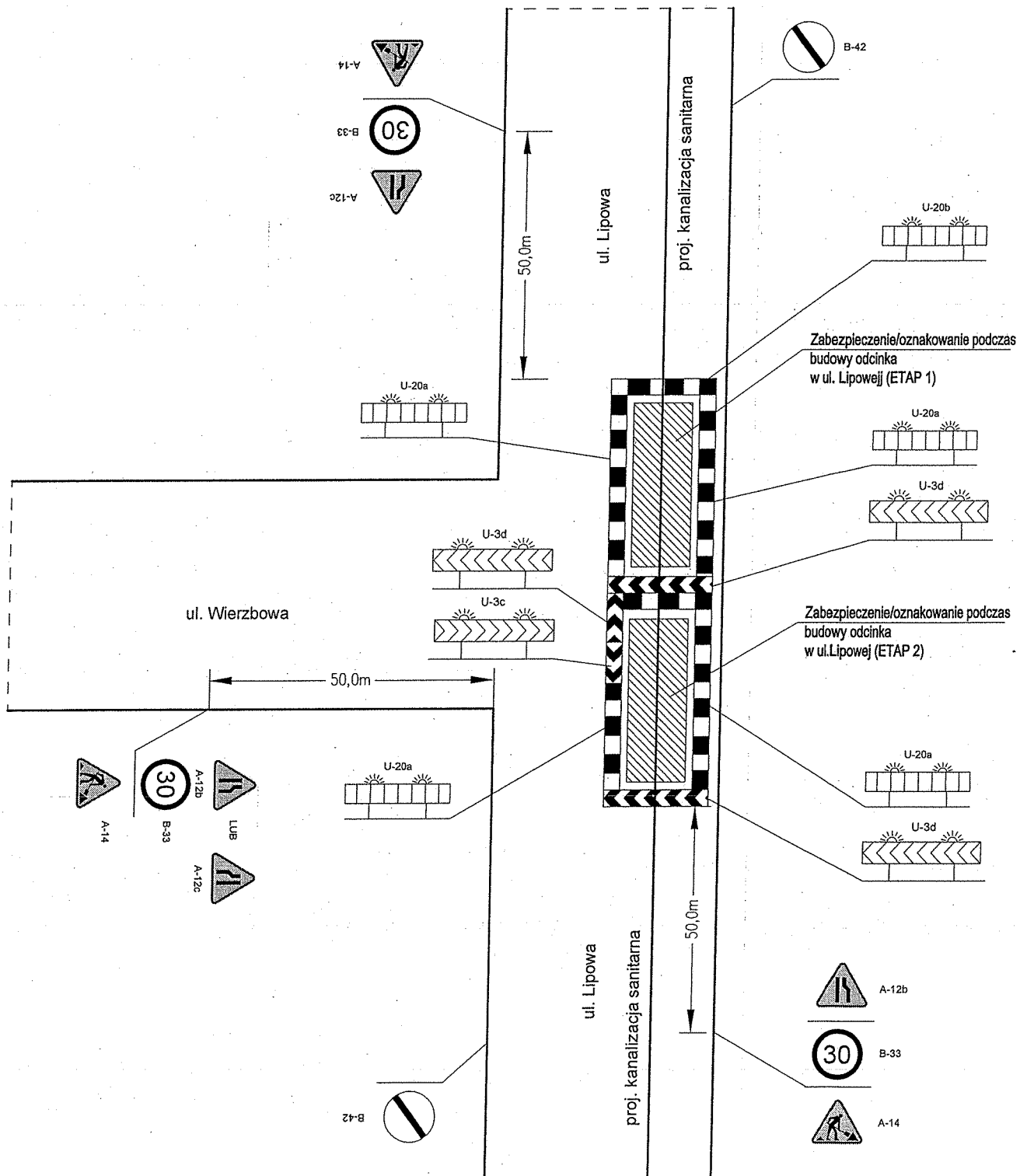
Rys. A9

# SCHEMAT ZABEZPIECZEŃ STREFY ROBÓT /OZNAKOWANIA/ PRZY BUDOWIE KANAŁU SANITARNEGO NA SKRZYŻOWANIU ULIC: KLONOWEJ I JODŁOWEJ



Rys. A10

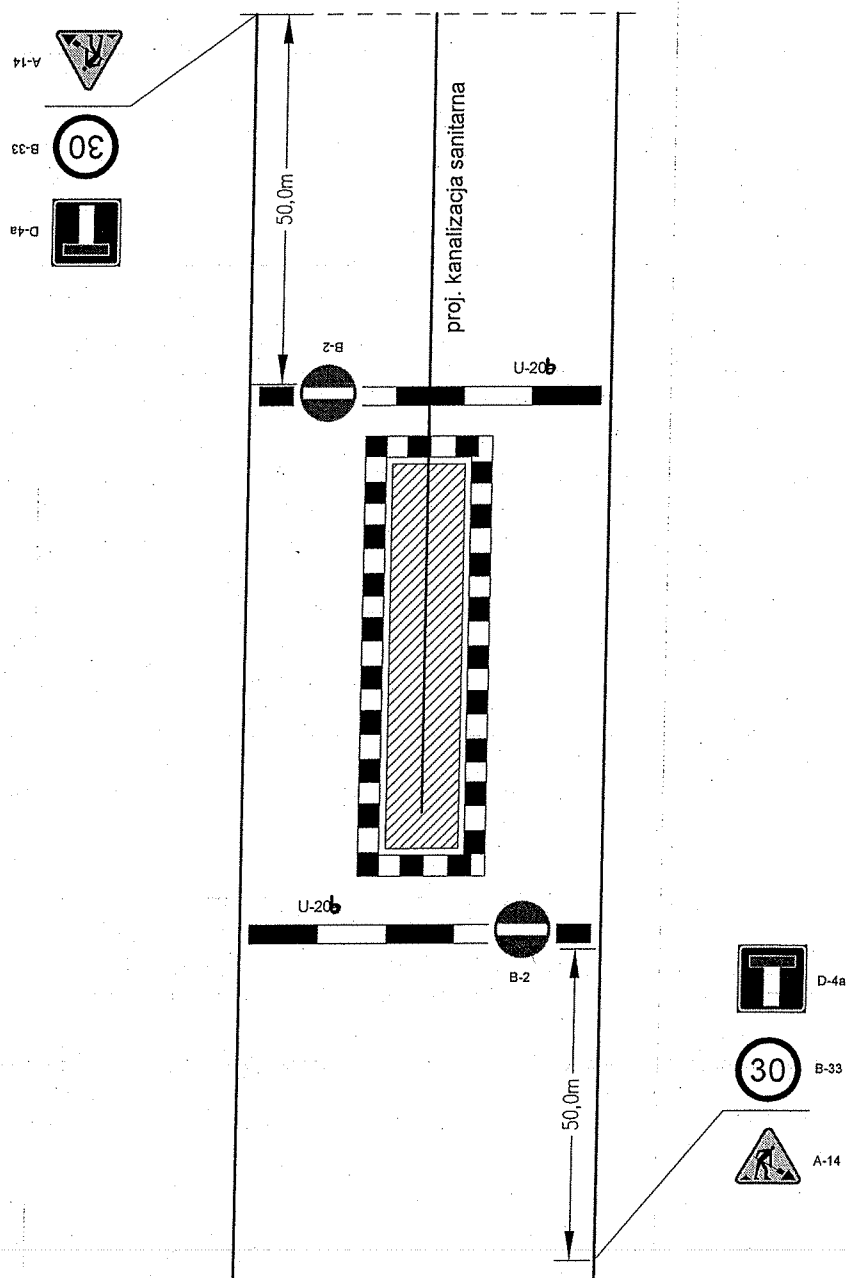
# SCHEMAT ZABEZPIECZEŃ STREFY ROBÓT /OZNAKOWANIA/ PRZY BUDOWIE KANAŁU SANITARNEGO NA SKRZYŻOWANIU ULIC LIPOWEJ I WIERZBOWEJ W KOLUSZKACH



 - STREFA ROBÓT

Rys. A11

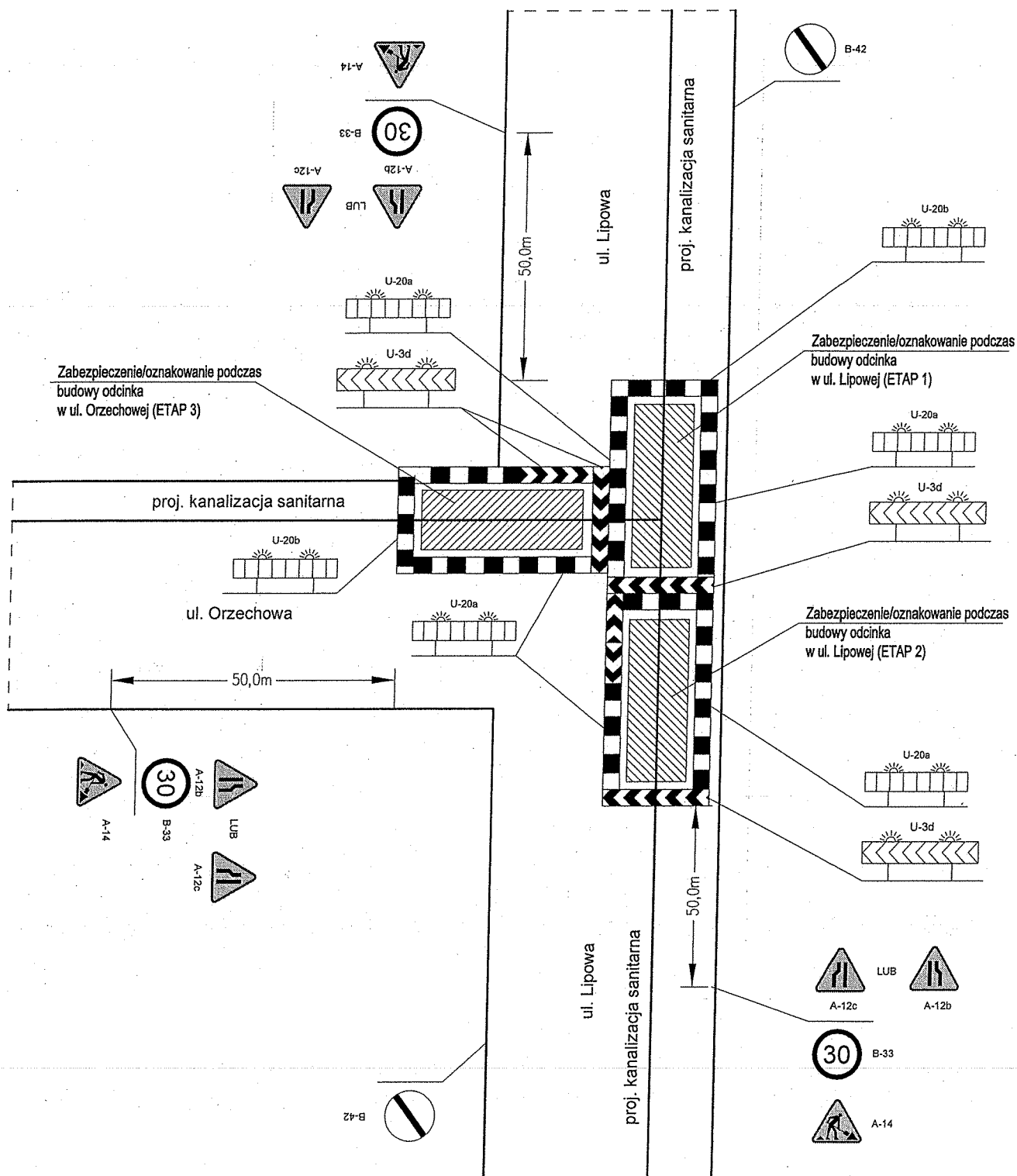
**SCHEMAT ZABEZPIECZEŃ STREFY ROBÓT  
/OZNAKOWANIA/ PRZY BUDOWIE SIECI  
KANALIZACYJNEJ W WYKOPIE OTWARTYM -  
UL. ORZECHOWA, ŚWIERKOWA, PILECKIEGO, KWIATOWA, ŁĄCZNA, TOPOŁOWA  
W KOLUSZKACH - ODCINEK A-B, C-D, E-F, I-J, M-N, O-P, T-U**



 - WYDZIELONA STREFA ROBÓT

**Rys. A12**

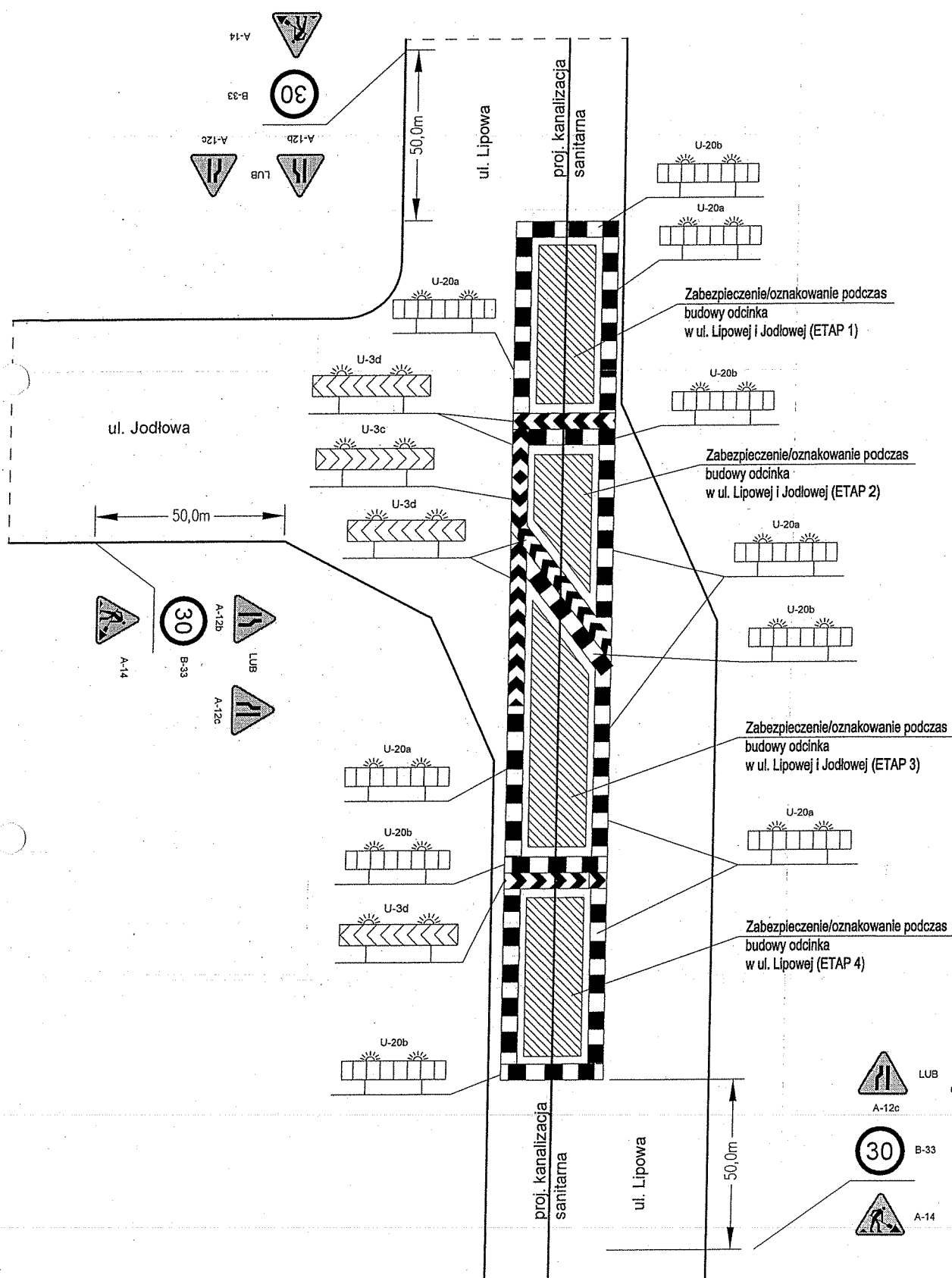
# SCHEMAT ZABEZPIECZEŃ STREFY ROBÓT /OZNAKOWANIA/ PRZY BUDOWIE KANAŁU SANITARNEGO NA SKRZYŻOWANIU ULIC LIPOWEJ I ORZECHOWEJ W KOLUSZKACH



 - STREFA ROBÓT

Rys. A13

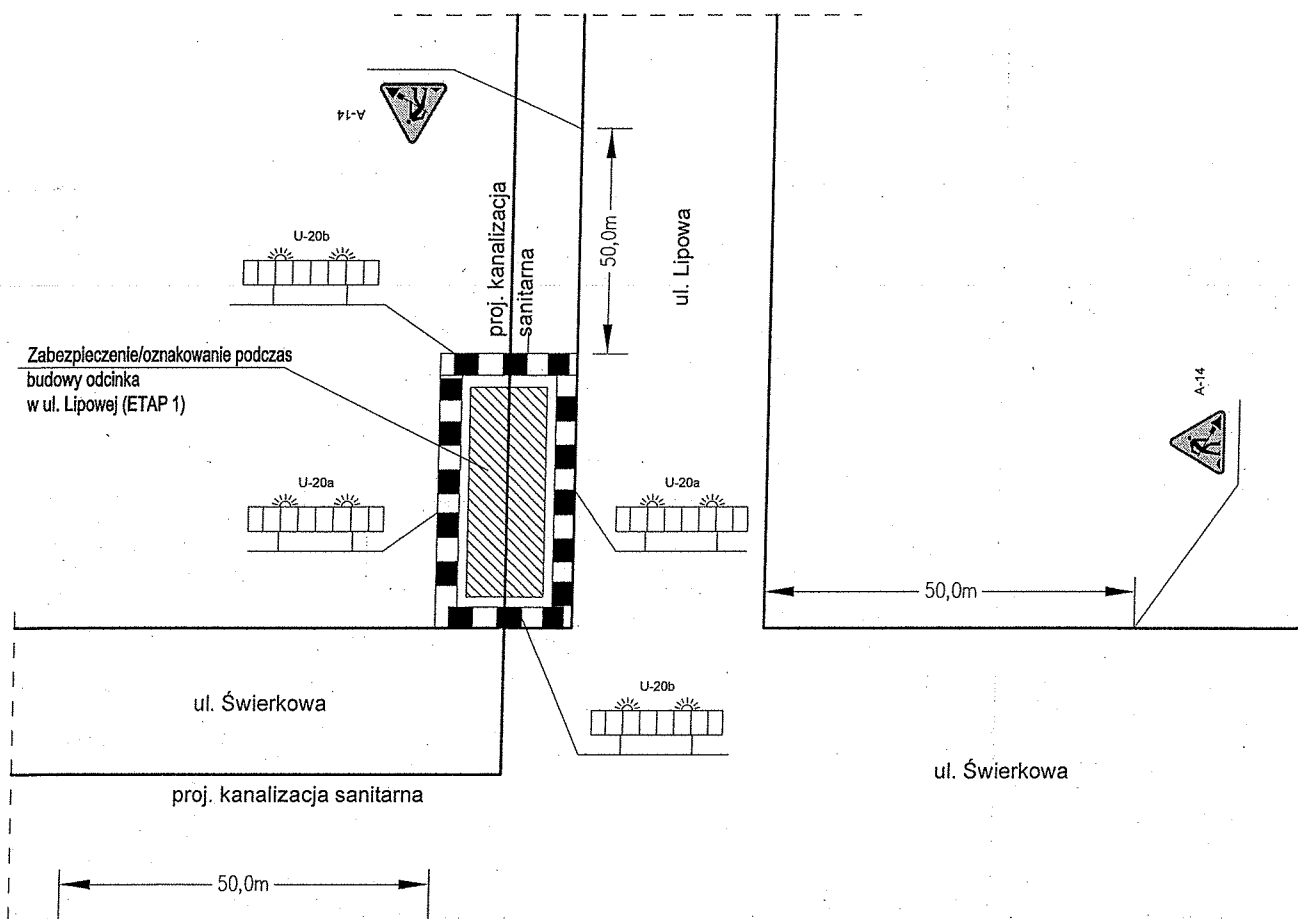
SCHEMAT ZABEZPIECZEŃ STREFY ROBÓT /OZNAKOWANIA/ PRZY BUDOWIE KANAŁU  
SANITARNEGO NA SKRZYŻOWANIU ULIC: LIPOWEJ I JODŁOWEJ  
W KOLUSZKACH



 - WYDZIELONA STREFA ROBÓT

Rys. A14

SCHEMAT ZABEZPIECZEŃ STREFY ROBÓT  
/OZNAKOWANIA/ PRZY BUDOWIE KANAŁU  
SANITARNEGO NA SKRZYŻOWANIU ULICY LIPOWEJ I  
ŚWIERKOWEJ W KOLUSZKACH

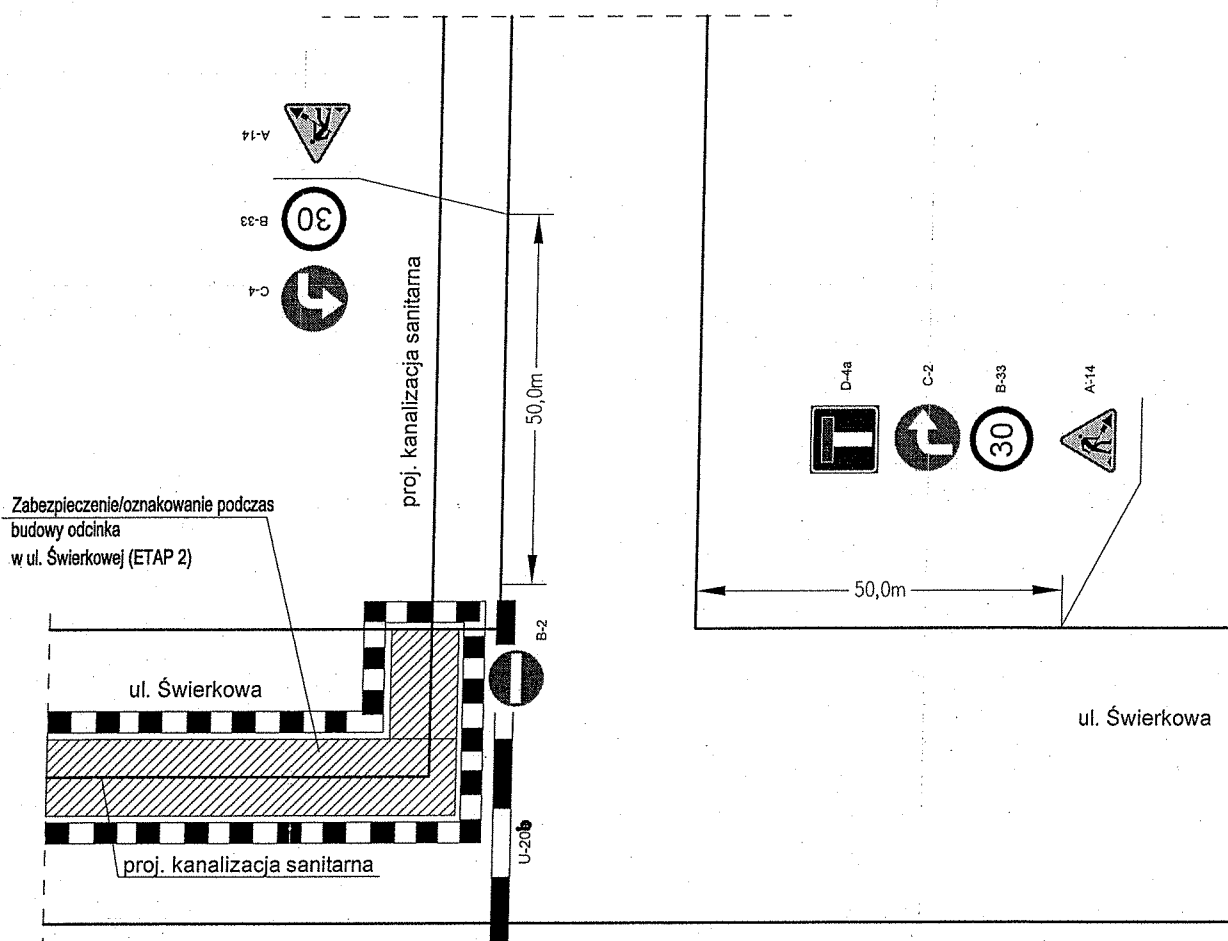


- WYDZIELONA STREFA ROBÓT

Rys. A15a



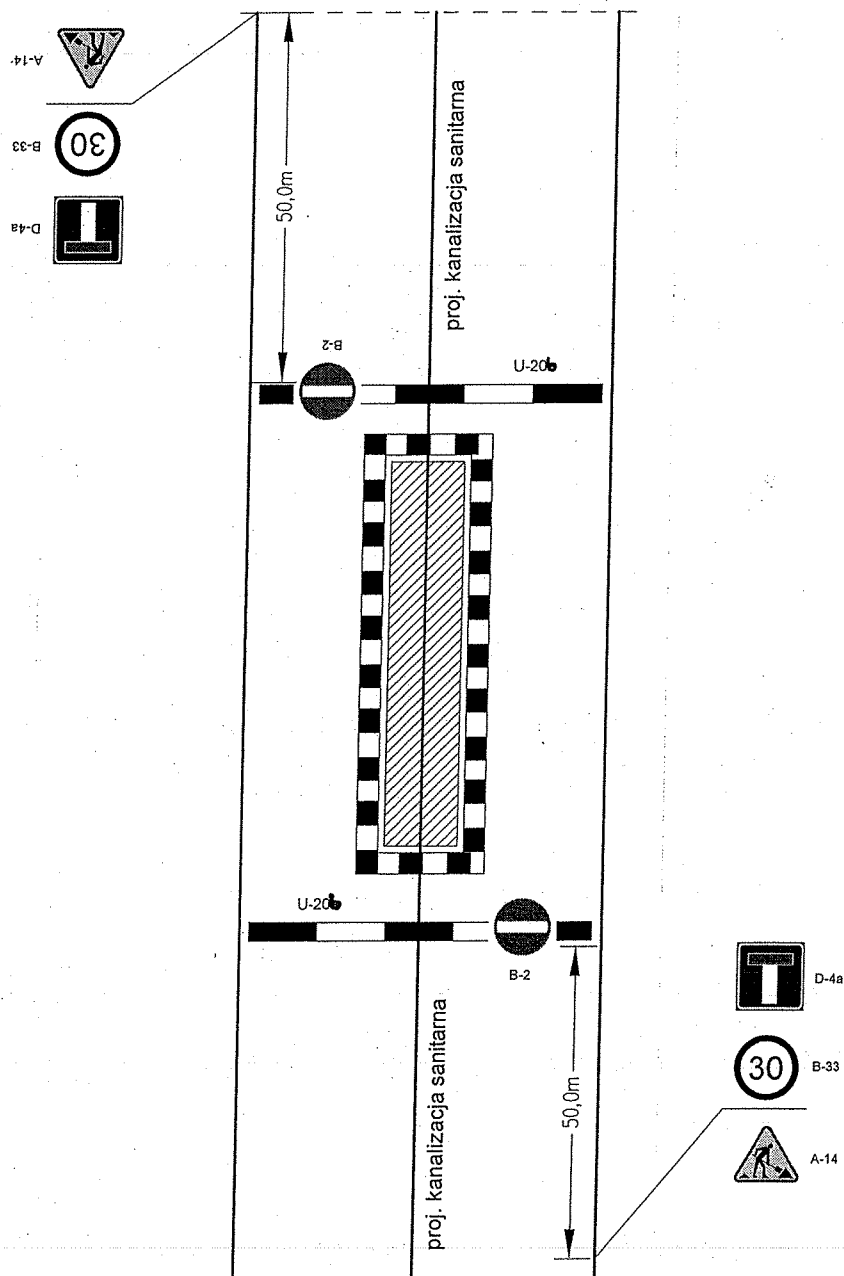
SCHEMAT ZABEZPIECZEŃ STREFY ROBÓT  
/OZNAKOWANIA/ PRZY BUDOWIE KANAŁU  
SANITARNEGO NA SKRZYŻOWANIU ULICY LIPOWEJ I  
ŚWIERKOWEJ W KOLUSZKACH



- WYDZIELONA STREFA ROBÓT

Rys. A15b

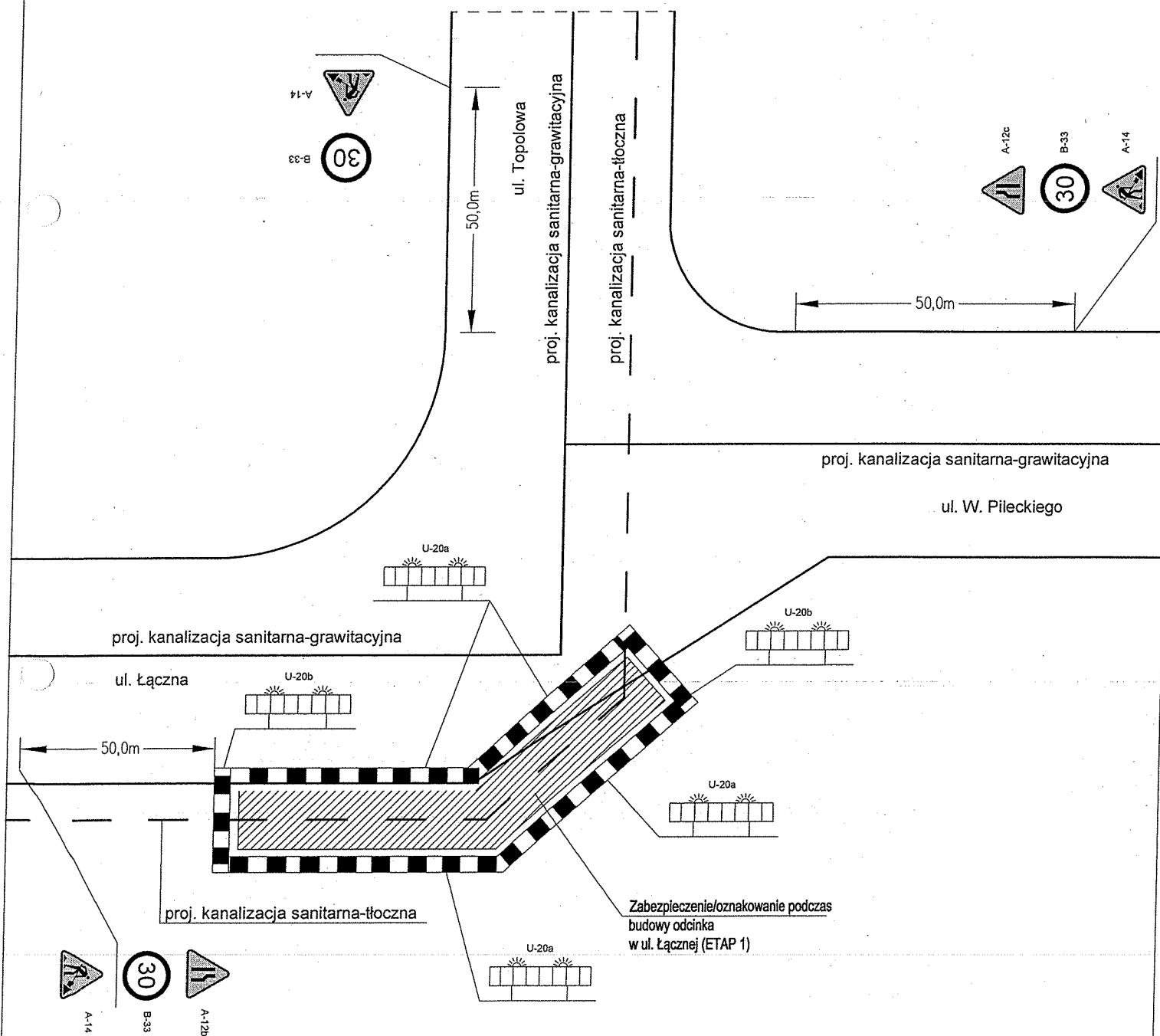
SCHEMAT ZABEZPIECZEŃ STREFY ROBÓT  
/OZNAKOWANIA/ PRZY BUDOWIE SIECI  
KANALIZACYJNEJ W WYKOPIE OTWARTYM -  
ULICA PILECKIEGO, KWIATOWA  
W ŻAKOWICACH - ODCINEK G-H, K-L



 - WYDZIELONA STREFA ROBÓT

Rys. A16

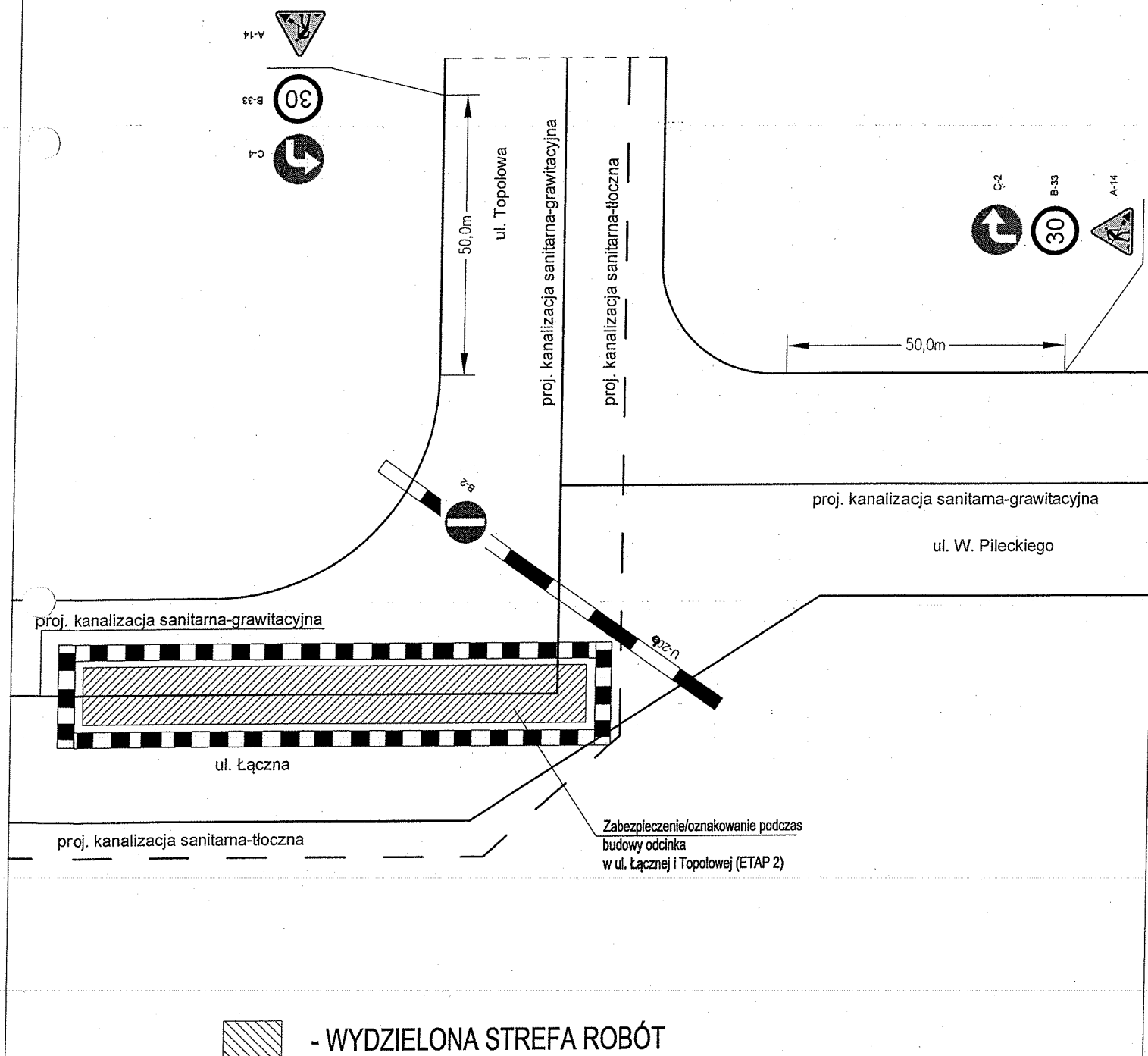
**SCHEMAT ZABEZPIECZEŃ STREFY ROBÓT  
/OZNAKOWANIA/ PRZY BUDOWIE KANAŁU  
SANITARNEGO NA SKRZYŻOWANIU ULICY ŁĄCZNEJ,  
TOPOLOWEJ I PILECKIEGO W ŻAKOWICACH I KOLUSZKACH**



- WYDZIELONA STREFA ROBÓT

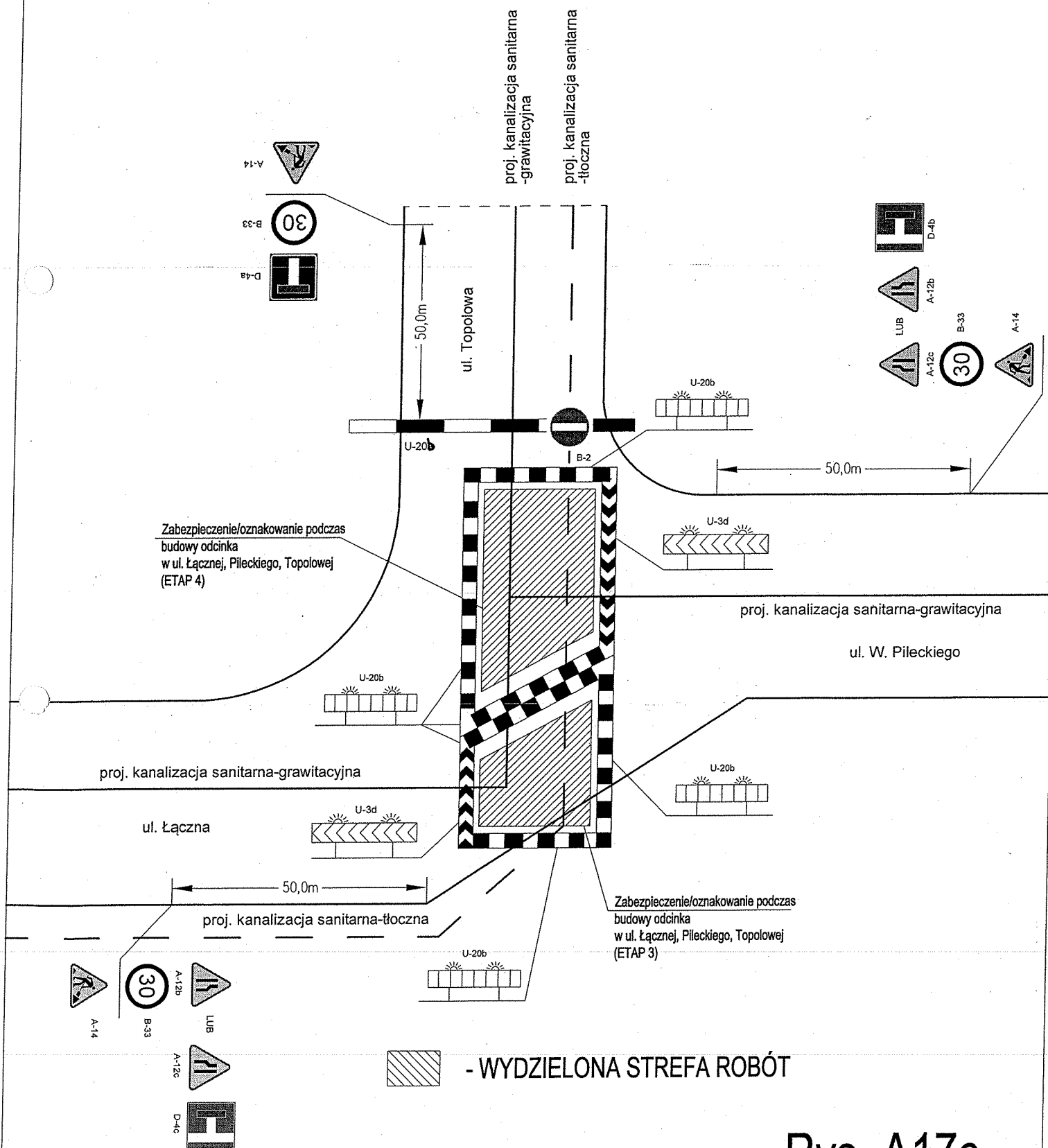
**Rys. A17a**

SCHEMAT ZABEZPIECZEŃ STREFY ROBÓT  
/OZNAKOWANIA/ PRZY BUDOWIE KANAŁU  
SANITARNEGO NA SKRZYŻOWANIU ULICY ŁĄCZNEJ,  
TOPOLOWEJ I PILECKIEGO W ŻAKOWICACH I KOLUSZKACH



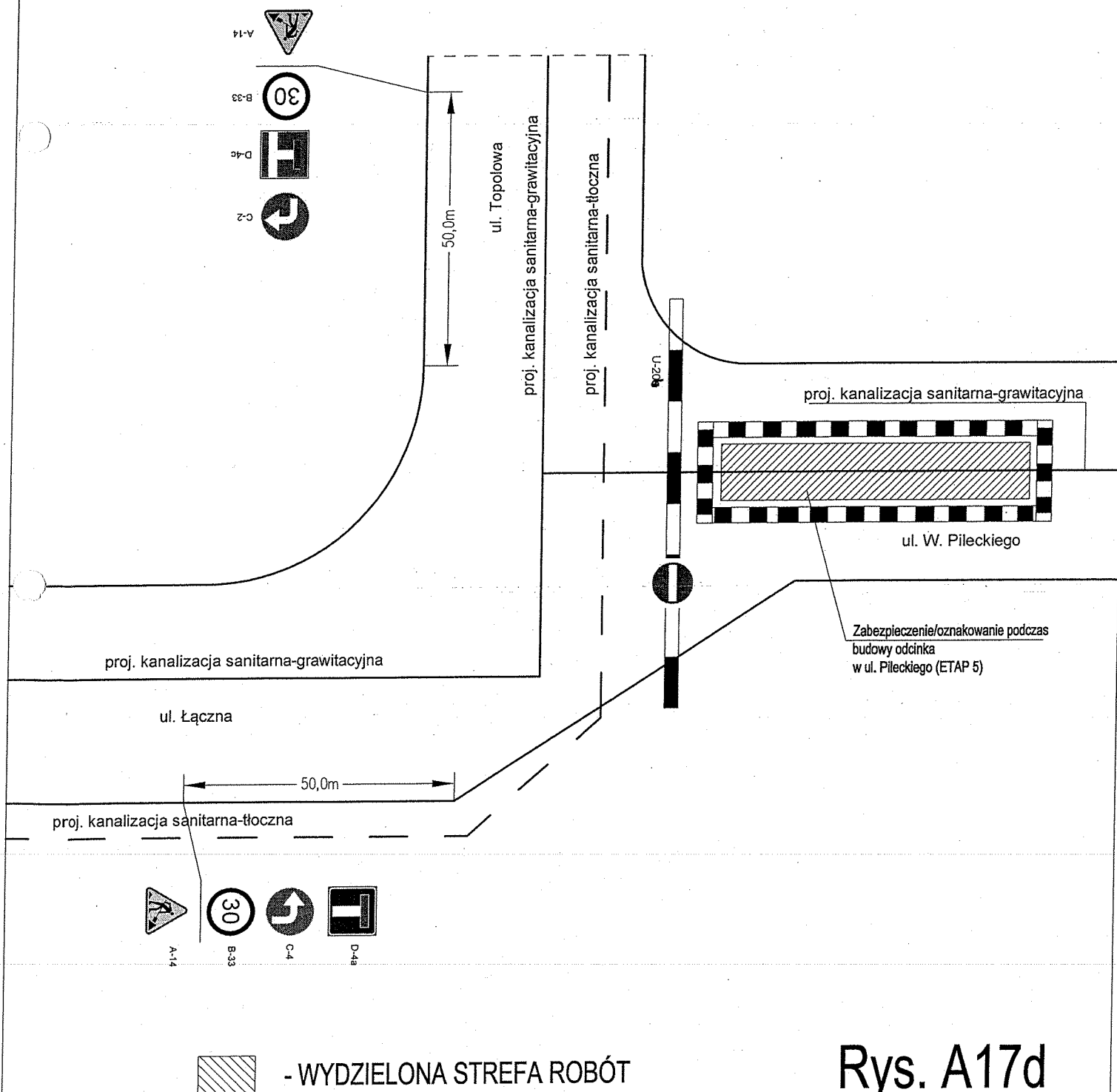
Rys. A17b

**SCHEMAT ZABEZPIECZEŃ STREFY ROBÓT  
/OZNAKOWANIA/ PRZY BUDOWIE KANAŁU  
SANITARNEGO NA SKRZYŻOWANIU ULICY ŁĄCZNEJ,  
TOPOLOWEJ I PILECKIEGO W ŻAKOWICACH I KOLUSZKACH**



**Rys. A17c**

SCHEMAT ZABEZPIECZEŃ STREFY ROBÓT  
/OZNAKOWANIA/ PRZY BUDOWIE KANAŁU  
SANITARNEGO NA SKRZYŻOWANIU ULICY ŁĄCZNEJ,  
TOPOLOWEJ I PILECKIEGO W ŻAKOWICACH I KOLUSZKACH

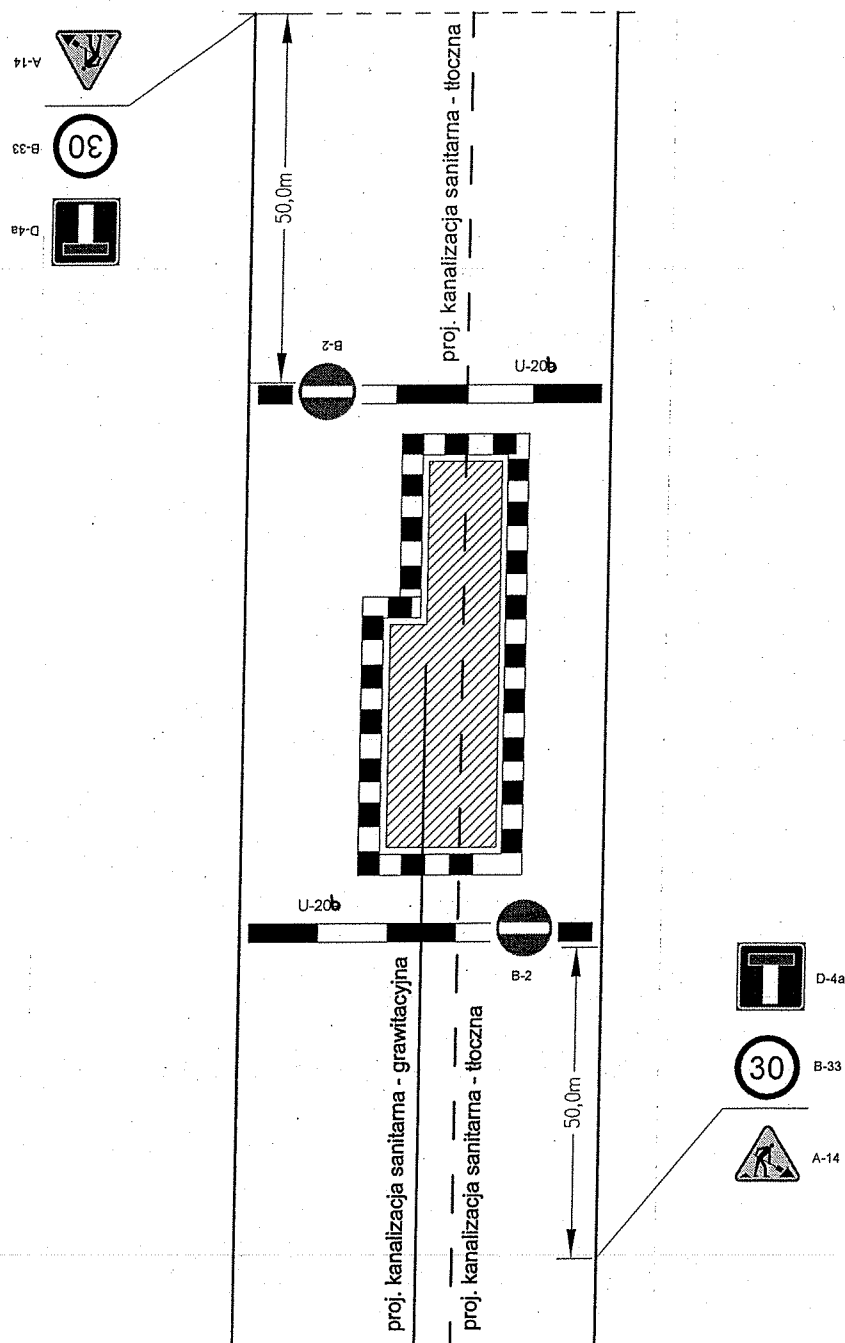


Rys. A17d

proj. kanalizacja sanitarna  
-grawitacyjna



SCHEMAT ZABEZPIECZEŃ STREFY ROBÓT  
/OZNAKOWANIA/ PRZY BUDOWIE SIECI  
KANALIZACYJNEJ W WYKOPIE OTWARTYM -  
ULICA TOPOŁOWA - ODCINEK R-S

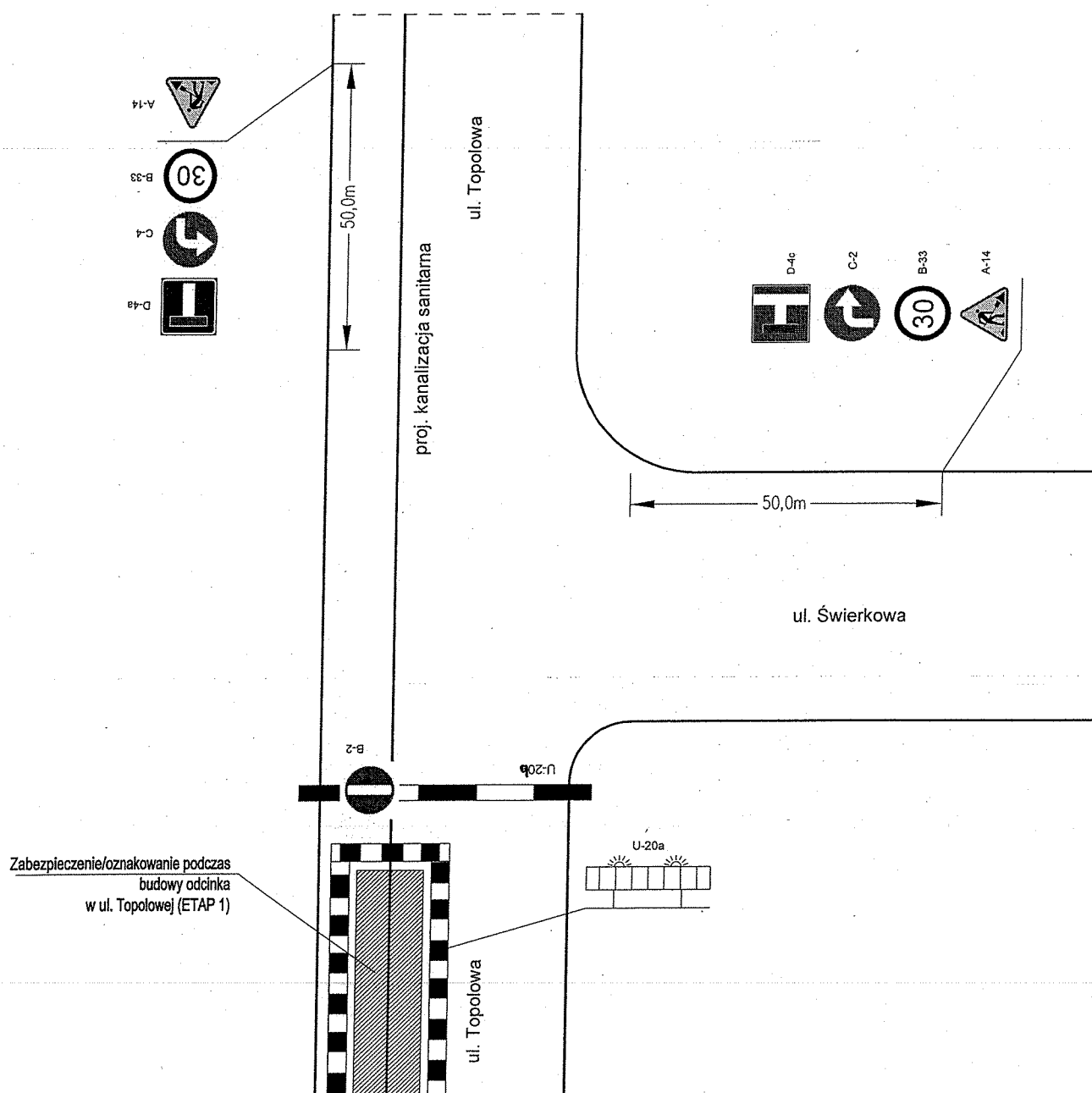


 - WYDZIELONA STREFA ROBÓT

Rys. A18

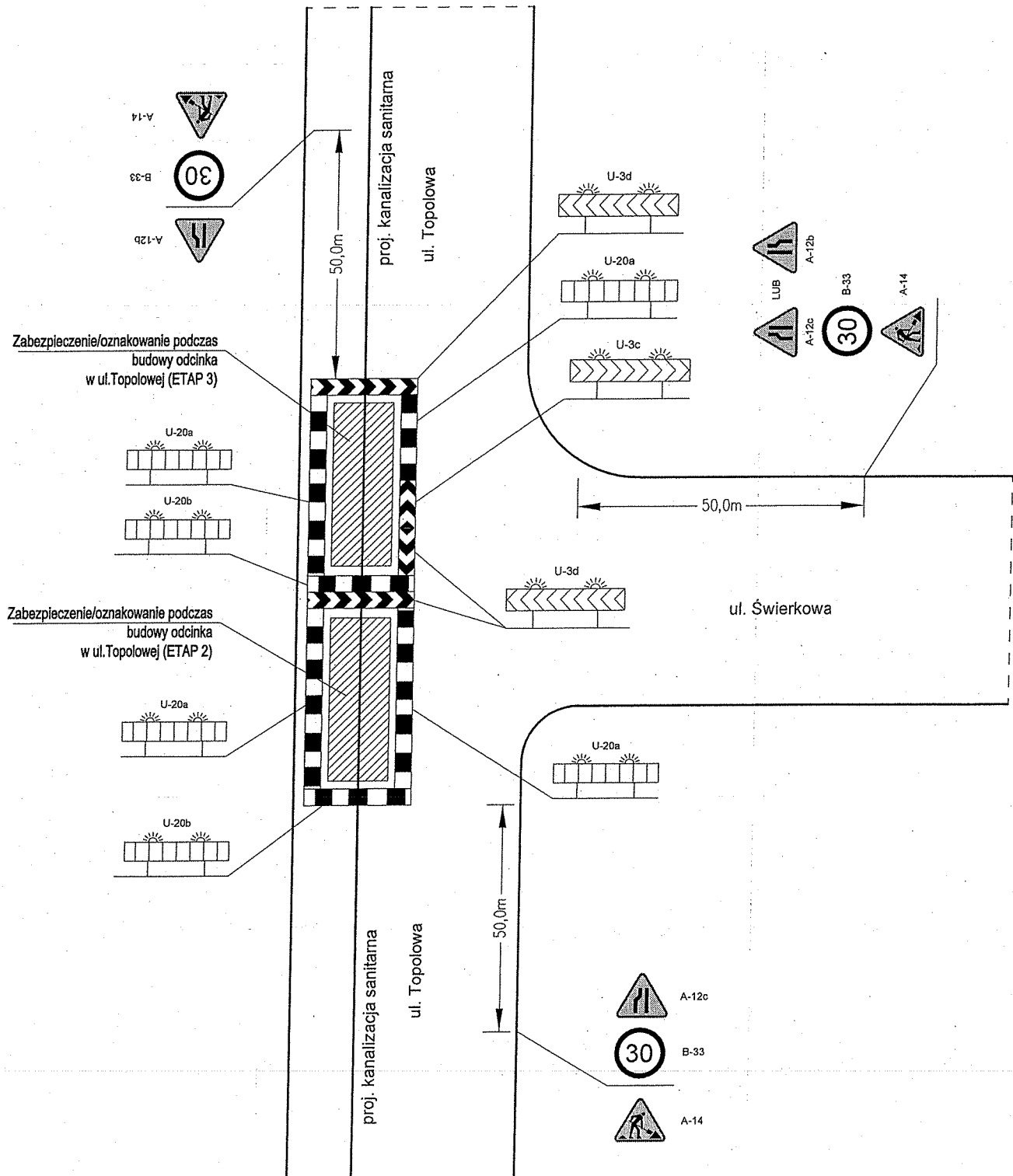


# SCHEMAT ZABEZPIECZEŃ STREFY ROBÓT /OZNAKOWANIA/ PRZY BUDOWIE KANAŁU SANITARNEGO NA SKRZYŻOWANIU ULIC TOPOŁOWEJ I ŚWIRKOWEJ W KOLUSZKACH



Rys. A19a

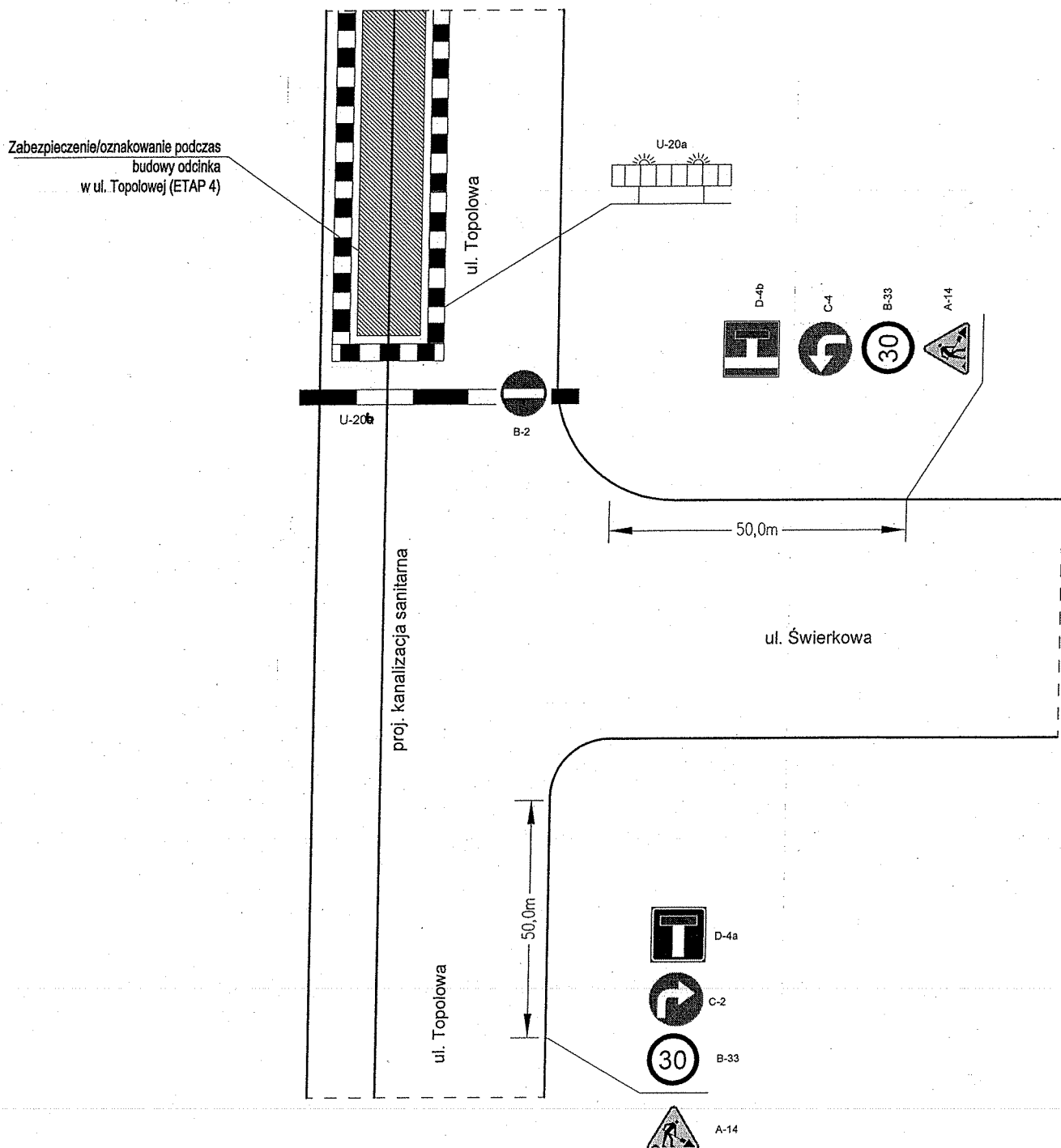
# SCHEMAT ZABEZPIECZEŃ STREFY ROBÓT /OZNAKOWANIA/ PRZY BUDOWIE KANAŁU SANITARNEGO NA SKRZYŻOWANIU ULIC TOPOLOWEJ I ŚWIRKOWEJ W KOLUSZKACH



 - STREFA ROBÓT

Rys. A19b

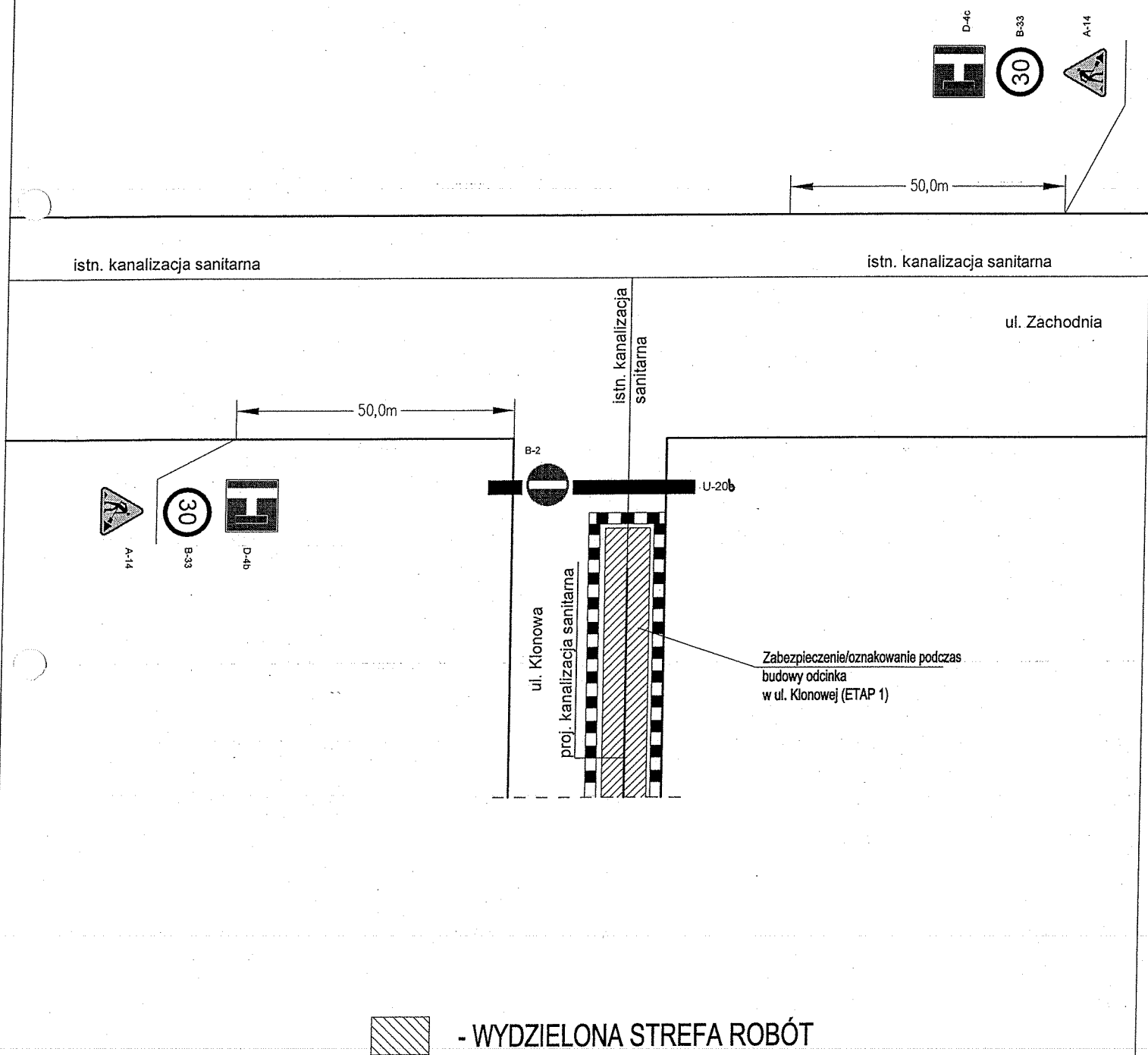
# SCHEMAT ZABEZPIECZEŃ STREFY ROBÓT /OZNAKOWANIA/ PRZY BUDOWIE KANAŁU SANITARNEGO NA SKRZYŻOWANIU ULIC TOPOLOWEJ I ŚWIRKOWEJ W KOLUSZKACH



 - STREFA ROBÓT

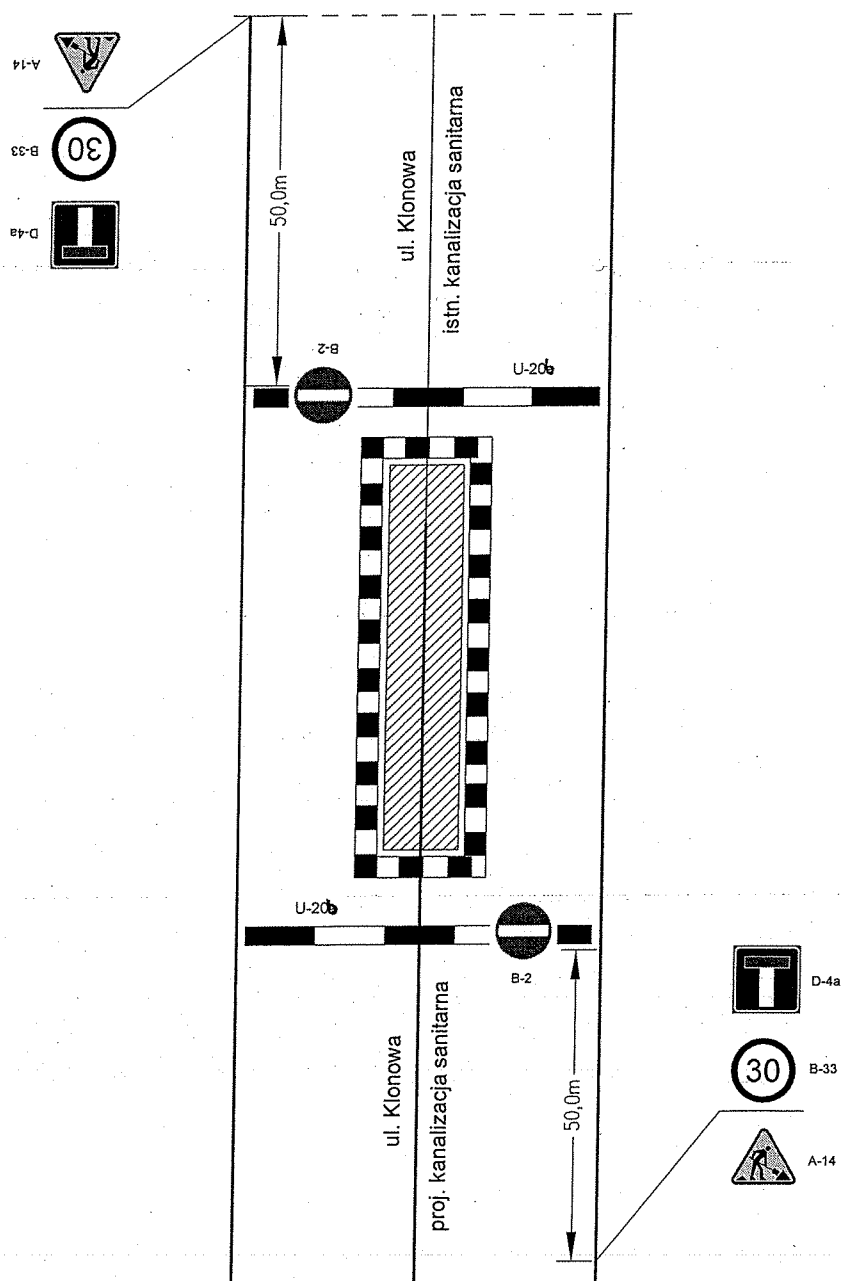
Rys. A19c

# SCHEMAT ZABEZPIECZEŃ STREFY ROBÓT /OZNAKOWANIA/ PRZY BUDOWIE KANALIZACJI NA SKRZYŻOWANIU ULICY ZACHODNIEJ I KLONOWEJ W KOLUSZKACH



Rys. A20

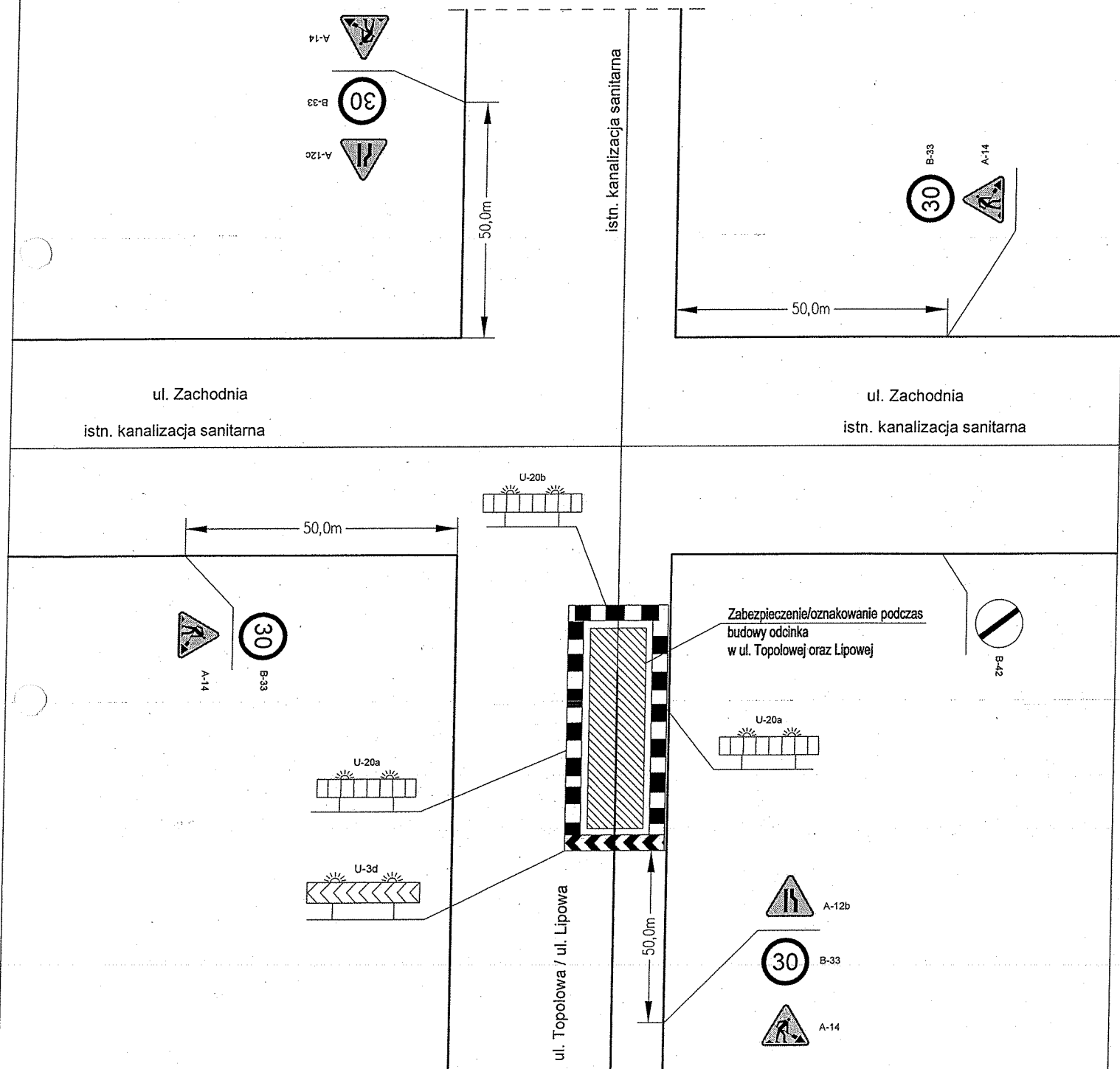
SCHEMAT ZABEZPIECZEŃ STREFY ROBÓT  
/OZNAKOWANIA/ PRZY BUDOWIE SIECI  
KANALIZACYJNEJ W WYKOPIE OTWARTYM -  
ULICA KLONOWA W KOLUSZKACH - ODCINEK W-X




 - WYDZIELONA STREFA ROBÓT

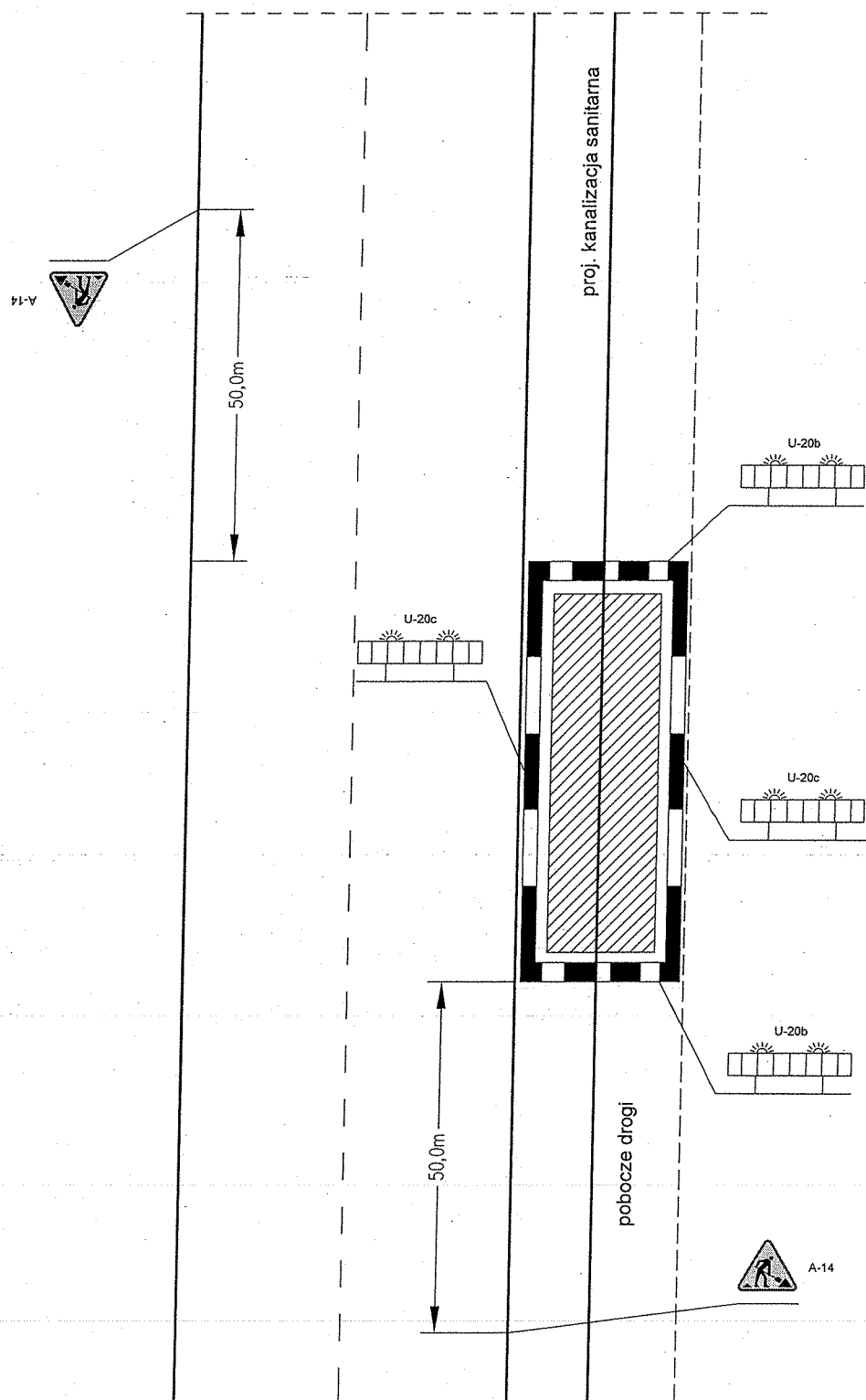
Rys. A21

SCHEMAT ZABEZPIECZEŃ STREFY ROBÓT  
/OZNAKOWANIA/ PRZY BUDOWIE KANAŁU  
SANITARNEGO NA SKRZYŻOWANIU ULIC:  
ZACHODNIEJ I TOPOŁOWEJ ORAZ ZACHODNIEJ I LIPOWEJ



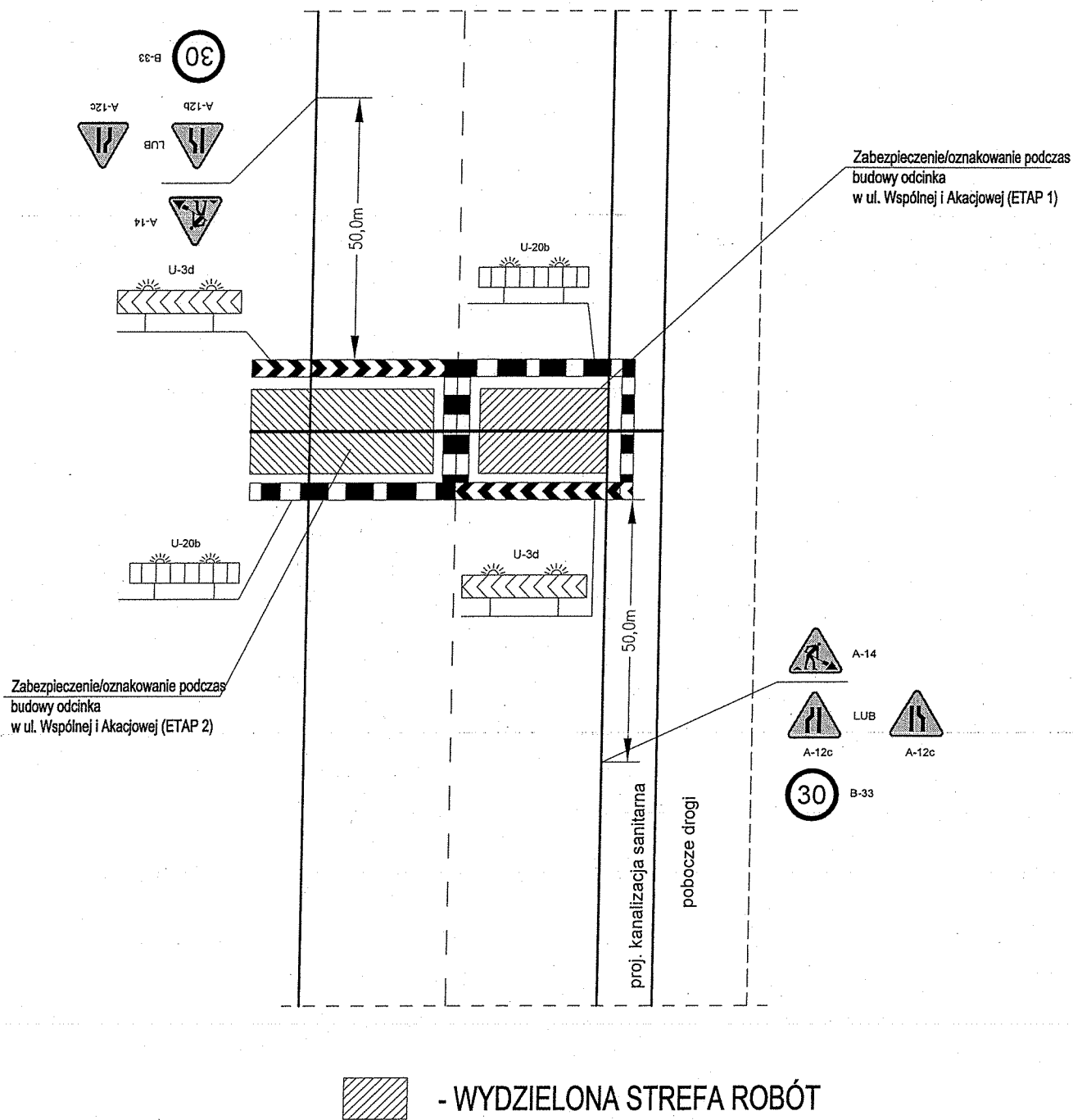
SCHEMAT ZABEZPIECZEŃ STREFY ROBÓT /OZNAKOWANIA/ PRZY  
BUDOWIE KANALIZACJI POZA JEZDNIĄ (WYKOP OTWARTY)  
ULIC TOPOLOWEJ, ORZECHOWEJ, WIERZBOWEJ W KOLUSZKACH

 - WYDZIELONA STREFA  
ROBÓT



Rys. B1

# SCHEMAT ZABEZPIECZEŃ STREFY ROBÓT /OZNAKOWANIA/ PRZY BUDOWIE KANALIZACJI W WYKOPIE OTWARTYM W ULICY WIERZBOWEJ W KOLUSZKACH



Rys. B2